

SCHULANMELDUNG- SO GEHT'S!

Informationen und Tipps für Eltern
zum Schulbeginn 2024



Senatsverwaltung
für Bildung, Jugend
und Familie

BERLIN



Impressum

Herausgeberin

Senatsverwaltung für Bildung,
Jugend und Familie
Bernhard-Weiß-Straße 6
10178 Berlin

www.berlin.de/sen/bjf

Redaktion

SenBJF, Referat ZS I

Gestaltung

SenBJF, Referat ZS I

Fotos

Getty Images (Westend61)
iStock (martin-dm)
shutterstock (Lopolo)
picture alliance (Maurizio Gambarini)
Hans-Christian Plambeck

Druck

Bonifatius GmbH
Karl-Schurz-Straße 26, 33100 Paderborn

Auflage

49.050, Mai 2023

Diese Broschüre ist Teil der Öffentlichkeitsarbeit des Landes Berlin.
Sie ist nicht zum Verkauf bestimmt und darf nicht zur Werbung für
politische Parteien verwendet werden.

ISBN

978-3-98505-025-3



Katharina Günther-Wünsch
Senatorin für Bildung, Jugend und Familie

Liebe Eltern,

der erste Schultag Ihres Kindes rückt Schritt für Schritt näher, mit der Einschulung beginnt für Ihren Nachwuchs ein neuer, aufregender Lebensabschnitt. Berlins Bildungslandschaft ist so vielfältig wie seine Schülerinnen und Schüler, jedes Kind kann in unserer Stadt nach seinen Bedürfnissen und Stärken lernen. So schaffen wir die bestmöglichen Zukunftschancen für alle.

Aber was müssen Sie über die Grundschulen in Berlin wissen und wie läuft die Schulanmeldung konkret ab? Diese Broschüre begleitet Sie durch den Anmeldeprozess und bietet Ihnen viele nützliche Informationen, praktische Tipps und Links zu weiterführenden Internetangeboten. Und natürlich berät Sie das Personal Ihrer Grundschule gerne zu allen Fragen rund um die ersten Schritte Ihres Kindes in das Schulleben.

Ich wünsche Ihnen und Ihrem Kind einen guten Start in eine wunderbare Schulzeit!

Es grüßt Sie herzlich

Katharina Günther-Wünsch



INHALT

VON DER ANMELDUNG BIS ZUR EINSCHULUNG	04
Beginn der Schulpflicht	05
Schulanmeldung	05
Ergänzende Förderung und Betreuung	05
Zuständige Schule	05
Vorzeitige Einschulung	05
Spätere Einschulung	06
Sonderpädagogischer Förderbedarf	06
Schulwechsel	06
Schulärztliche Untersuchung	08
Schulranzen und Schultüte	08
Den Schulweg üben	09
Einschulungsfeier und erster Schultag	09
GANZTAGSSCHULE IN BERLIN	10
Offene oder gebundene Ganztagschule	11
GEMEINSAM UND FLEXIBEL LERNEN	14
Flexible Schulanfangsphase	15
Jahrgangübergreifendes Lernen	15
Inklusive Schule	16
SCHULEN MIT SPEZIELLEN ANGEBOTEN	18
Schulen mit besonderem Schwerpunkt	19
Schulen mit sprachlichem Schwerpunkt	21
Gebundene Ganztagschulen	29
Gemeinschaftsschulen	31
Konfessionelle Schulen	32
Schulen mit alternativen Pädagogikkonzepten	34
Inklusive Schwerpunktschulen	36
Schulen mit sonderpädagogischen Förderschwerpunkten	37
Schulen mit begabungsförderlichem Schwerpunkt	40
Schulen mit barrierefreier Ausstattung	42



VON DER ANMELDUNG BIS ZUR EINSCHULUNG

Wird Ihr Kind bis zum 30. September 2024 sechs Jahre alt, beginnt am 9. September 2024 seine Schulzeit. Damit startet es in einen neuen spannenden Lebensabschnitt, sammelt wichtige Erfahrungen, wird selbstständiger.

Doch wo, wann und wie melden Sie Ihr Kind für die Schule an? Die Antworten finden Sie auf den folgenden Seiten. Hier erfahren Sie auch mehr zum Ganztagsangebot und zur sonderpädagogischen Förderung an Berliner Schulen.

Soll Ihr Kind eine Schule mit sprachlichem, musikalischem oder einem anderen Schwerpunkt besuchen? Dann gibt Ihnen die abschließende Liste von Schulen mit speziellen Angeboten einen ersten Überblick.

Beginn der Schulpflicht

GEBURTSDATUM	EINSCHULUNG
bis einschließlich 30. September 2018	September 2024
Oktober 2018 bis März 2019	September 2025, auf Antrag: September 2024
April bis September 2019	September 2025

Zeitraum
für die Anmeldung:
9. bis 20. Oktober
2023

Schulanmeldung

Ihr Kind wird im August 2024 gesetzlich schulpflichtig? Dann müssen Sie Ihr Kind rechtzeitig im Herbst 2023 in der für Sie zuständigen Schule anmelden.

Für die Schulanmeldung benötigen Sie:

- die Geburtsurkunde und sonstige Personalpapiere Ihres Kindes,
- Ihren Personalausweis oder Reisepass mit aktueller Meldebescheinigung.

Kommen Sie gern in Begleitung Ihres Kindes, damit es den ersten Schritt in seine neue Lernumgebung gemeinsam mit Ihnen macht. Bringen Sie bei Bedarf auch Unterstützung mit, zum Beispiel für die Übersetzung.

Ergänzende Förderung und Betreuung

Sie möchten Ihr Kind in der Schule morgens oder nachmittags betreuen und fördern lassen? Dann beantragen Sie dies direkt bei der Schulanmeldung. Das Formular dafür erhalten Sie von der Schule oder online.



← Formular für die ergänzende Förderung und Betreuung (ehemals „Hort“)
www.berlin.de/sen/bjf/service/formulare

Zuständige Schule

Die für Sie zuständige Schule ist die Grundschule oder Gemeinschaftsschule, die im Einschulungsbereich und somit Ihrer Wohnung meist am nächsten liegt. Denn der Schulweg soll für die Kinder möglichst kurz und einfach zu bewältigen sein. Das erleichtert auch außerhalb der Schulzeit den Kontakt zu anderen Kindern der Klasse.

Auf einer Informationsveranstaltung vor den Sommerferien 2024 erfahren Sie mehr über das pädagogische Profil und die Angebote der zuständigen Schule, die ergänzende Förderung und Betreuung sowie die nötigen Anschaffungen.

Vorzeitige Einschulung

Wurde Ihr Kind bis zum 31. März 2019 geboren, können Sie eine vorzeitige Einschulung beantragen. Die Voraussetzung dafür: Es benötigt keine Sprachförderung.

Bringen Sie für den Antrag bitte den QuaSta-Bogen zur Sprachentwicklung Ihres Kindes mit. Den Bogen bekommen Sie auf Nachfrage von der Kita. Wurde Ihr Kind nach dem 31. März 2019 geboren, kann es erst im Sommer 2025 eingeschult werden.



← Informationen zum Sprachstand
www.berlin.de/sen/bjf/go/sprachstand

Spätere Einschulung

Sind Sie sich unsicher, ob Ihr Kind wirklich schon bereit für die Schule ist? Dann besteht die Möglichkeit, den Beginn der Schulzeit für Ihr Kind um ein Jahr zu verschieben.

Bei der Entscheidung helfen können Ihnen zum Beispiel Besuche bei Tagen der offenen Tür an Schulen, Unterrichtsbesuche, sofern diese angeboten werden, oder Gespräche mit Lehrkräften und der Kita. Nützlich ist auch die schulärztliche Beratung beim Kinder- und Jugendgesundheitsdienst im Gesundheitsamt Ihres Bezirks.

Antrag auf Zurückstellung

Wünschen Sie, dass sich der Schulbeginn für Ihr Kind um ein Jahr verschiebt? Dann besprechen Sie Ihre Entscheidung mit der Kita und stellen Sie einen Antrag auf Zurückstellung bei der zuständigen Grundschule. Wenn Ihr Kind zurückgestellt werden soll, muss es in dem Jahr vor der Einschulung regelmäßig eine Kita besuchen.

Die Kita Ihres Kindes nimmt zuerst eine fachliche Einschätzung vor und erstellt ein Förderkonzept für Ihr Kind – passend zu seinem Entwicklungsstand. Das Schreiben und das Konzept geben Sie bitte bei der Schulanmeldung, spätestens aber bis zum 1. März 2024 bei der zuständigen Schule ab.

Wenn Sie sich schon bis zum Termin der Schulanmeldung entschieden haben, dann kreuzen Sie Ihren Wunsch auf Zurückstellung im dazugehörigen Feld auf dem Anmeldebogen an. Vereinbaren Sie in diesem Fall bitte auch einen frühen Termin für die schulärztliche Untersuchung.

Bescheid der Schulaufsicht

Über die Zurückstellung entscheidet die Schulaufsicht Ihres Bezirks. Dafür prüft sie das Schreiben und das Konzept der Kita und das schulärztliche Gutachten. Dann erhalten Sie einen Bescheid, ob Ihr Antrag erfolgreich war.

In bestimmten Fällen oder wenn Sie dies wünschen, fragt die Schulaufsicht ein zusätzliches Gutachten beim Schulpsychologischen und Inklusionspädagogischen Beratungs- und Unterstützungszentrum (SIBUZ) an. Die Schulaufsicht berät Sie gern zu allen Fragen der späteren Einschulung und bestmöglichen Förderung Ihres Kindes.

So ist der Kitaplatz sicher

Sobald Sie den Bescheid von der Schulaufsicht bekommen haben, informieren Sie bitte die Kita – spätestens aber bis 30. April 2024. Die Kita kann den Platz für Ihr Kind dann für ein weiteres Jahr sichern. Den entsprechenden Kita-Gutschein erhalten Sie vom zuständigen Jugendamt.

Sonderpädagogischer Förderbedarf

Wenn Ihr Kind Schwierigkeiten in seiner Entwicklung oder eine Behinderung hat oder chronisch krank ist, dann weisen Sie darauf bitte schon bei der Schulanmeldung hin, damit Sie einen frühzeitigen Termin zur Einschulungsuntersuchung erhalten.

Sie können mit der Schule außerdem darüber sprechen, ob Sie einen Antrag auf Feststellung sonderpädagogischen Förderbedarfs stellen sollen. Ihr Kind kann so von Beginn an die beste Unterstützung bekommen.

Schulwechsel

Grundsätzlich melden Sie Ihr Kind immer an der Grundschule oder Gemeinschaftsschule an, die im Einschulungsbereich Ihres Bezirks liegt.

Sie können aber auch eine andere Schule für Ihr Kind auswählen. Den Wechsel zu dieser Schule müssen Sie bei der Anmeldung an Ihrer zuständigen Schule beantragen.

Ein solcher Schulwechsel ist aber nur möglich, wenn laut Schulgesetz bestimmte Gründe vorliegen, zum Beispiel:

- Ihr Kind hätte durch den Besuch der zuständigen Schule dauerhaft weniger persönlichen Kontakt zu Geschwistern oder anderen Kindern, zu denen es eine enge Verbindung hat.
- Sie wünschen, dass Ihr Kind in eine Schule mit einem bestimmten Angebot geht. Dazu zählen etwa Fremdsprachen oder eine Ganztagsbetreuung.
- Würde Ihr Kind auf die von Ihnen gewählte Schule gehen, könnten Sie es besser betreuen, vor allem wenn Sie berufstätig sind.

Der Besuch einer anderen Schule ist nur möglich, wenn sie genug freie Plätze hat. Erhält eine Schule mehr Anmeldungen, als Plätze da sind, prüft das Schulamt jeden einzelnen Fall. Es kann dann vorkommen, dass Sie rechtzeitig vor den Sommerferien eine andere Schule in der Nähe genannt bekommen, die Ihr Kind gern aufnimmt.



← Informationen zur Grundschule
www.berlin.de/sen/bjf/go/grundschule



← Informationen zur Gemeinschaftsschule
www.berlin.de/sen/bjf/go/gemeinschaftsschule

Anmeldung für den Schulanfang 2024



Einschulungsfeier:
bis 07.09.2024

1. Schultag:
09.09.2024

September
2024



Bis spätestens
01.03.2024:
→ Antrag auf
Zurückstellung

Februar
2024

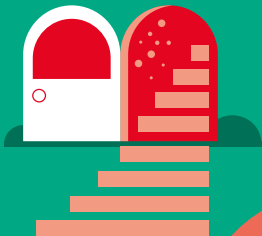


Schulärztliche
Untersuchung



Schul-
anmeldung
09. - 20.10.
2023

Oktober
2023



Tage der
offenen Tür
in den
Grundschulen

September
2023

August
2023



Schulärztliche Untersuchung

Wenn Sie Ihr Kind für die Schule anmelden, erhalten Sie auch Informationen zur schulärztlichen Untersuchung Ihres Kindes. Diese Untersuchung ist gesetzlich vorgeschrieben und findet beim Kinder- und Jugendgesundheitsdienst in Ihrem Bezirk statt.

Hier wird überprüft, ob Ihr Kind gesund und so weit entwickelt ist, dass es für das Lernen und den Schulalltag bereit ist. Die Untersuchung erfolgt am Vormittag, damit sich Ihr Kind gut konzentrieren kann und noch munter ist.

Planen Sie für die Untersuchung bitte ungefähr eine Stunde und zusätzlich etwas Wartezeit ein.

Untersuchungsablauf

Das medizinische Personal erklärt Ihnen und Ihrem Kind zuerst, wie die Untersuchung abläuft. Dann prüft es die Gesundheitsdokumente Ihres Kindes: den Impfausweis und das Vorsorgeuntersuchungsheft.

Als nächstes macht Ihr Kind einen altersgerechten Seh- und Hörtest. Zudem werden Körpergewicht und -länge gemessen. Um den Stand seiner Entwicklung zu prüfen, erhält Ihr Kind Aufgaben aus den folgenden Bereichen:

- Körperkoordination,
- Feinmotorik,
- Wahrnehmungsfähigkeit,
- Sprachvermögen und
- Zahlen- bzw. Mengenverständnis

Ihr Kind soll die Aufgaben selbstständig und ohne Ihre Hilfe erledigen. Es muss nicht alles schaffen. Es geht dabei auch darum zu beobachten, wie sich Ihr Kind im Gespräch mit neuen, bislang unbekanntenen Personen und im Kontakt mit Ihnen verhält.

Danach nimmt sich die Schulärztin oder der Schularzt Zeit, die Ergebnisse der Untersuchung zu besprechen und Ihre Fragen zu beantworten. Sie erfahren dabei auch, welche Fördermöglichkeiten es für Ihr Kind gibt – zu Hause, in der Kita, in der Schule oder in der kinderärztlichen Praxis.

Zum Schluss trägt die Ärztin oder der Arzt auf dem Schulanmeldebogen die Empfehlung zum Schulbesuch Ihres Kindes ein. Haben sich bei der Untersuchung gesundheitliche Besonderheiten ergeben, werden auch diese notiert. Dies ist wichtig, damit die Schule Ihr Kind, falls nötig, passend unterstützen und fördern kann. Nach der Untersuchung schickt das Gesundheitsamt den Schulanmeldebogen wieder an die Schule zurück.

Schulranzen und Schultüte

Die Vorfreude Ihres Kindes auf die Schule können Sie steigern, wenn es sich den Schulranzen und weiteres Schulzubehör selbst aussuchen darf.

Achten Sie bei der Auswahl darauf, dass der Schulranzen Ihrem Kind gefällt.

Ebenso wichtig ist die Qualität. So sollte der Ranzen verkehrssicher, witterungsfest, leicht, rückengerecht geformt und aus umweltfreundlichen Materialien gefertigt sein.

Nicht der Preis ist entscheidend, sondern dass der Schulranzen passt und nicht zu schwer ist. Im gefüllten Zustand sollte er nicht mehr als zehn Prozent vom Körpergewicht Ihres Kindes wiegen.

Für die Schultüte am ersten Schultag eignen sich praktische Dinge wie Buntstifte, Wachsmalkreiden, Brotdose und Trinkflasche für die Pausen, Wecker, Geldbeutel oder bunte Lichtreflektoren für den Schulranzen.

Bestimmt freut sich Ihr Kind auch über kleine Spielsachen, ein Bilder-, Mal- oder Freundebuch, ein Springseil oder einen kleinen Ball für die aktive Pausengestaltung.

Zur Schulausstattung gehört aber noch viel mehr – angefangen bei Bleistiften bis hin zu Hallenturnschuhen. In der Regel erhalten Sie vorab von der zukünftigen Klassenlehrkraft Ihres Kindes eine ausführliche Liste mit dem nötigen Schulbedarf.

BITTE BRINGEN SIE ZUR SCHULÄRZTLICHEN UNTERSUCHUNG MIT:

- Impfausweis Ihres Kindes,
- gelbes Vorsorgeuntersuchungsheft,
- ggf. Hilfsmittel Ihres Kindes, zum Beispiel Brille oder Hörgerät,
- wichtige ärztliche Befunde,
- optional: Ergebnisse des Kita-Sprachtests.

Den Schulweg üben

Auf seinem neuen täglichen Schulweg lernt Ihr Kind, Situationen im Verkehr allein oder gemeinsam mit anderen Kindern zu bewältigen. Bereiten Sie Ihr Kind bitte gut darauf vor:

- Sorgen Sie dafür, dass Ihr Kind ausgeschlafen und gefrühstückt hat, bevor es den Schulweg antritt.
- Wählen Sie einen möglichst sicheren Weg von der Wohnung bis zur Schule. Vermeiden Sie dabei gefährliche Situationen wie das Überqueren von Straßen ohne Fußgängerampel.
- Verzichten Sie auf das Auto und laufen Sie auch bei ungemütlichem Wetter gemeinsam mit Ihrem Kind zur Schule. Die Bewegung an frischer Luft fördert die Gesundheit und Konzentration Ihres Kindes. Zudem vermeiden Sie für alle Schulkinder gefährliche Verkehrssituationen vor der Schule.
- Wiederholen Sie den Schulweg mit Ihrem Kind. Nehmen Sie es zuerst an die Hand. Lassen Sie sich dann von ihm führen, bis es nach und nach allein vorangeht. Beobachten Sie sein Verhalten und üben Sie mit ihm, wo und wie es am sichersten die Straße überqueren kann.
- Besprechen Sie beim gemeinsamen Üben des Schulwegs auch mögliche Gefahrensituationen und wie sich Ihr Kind dabei verhalten kann, zum Beispiel wenn eine Ampel nicht funktioniert, ein Weg gesperrt ist oder andere Personen bei Rot die Straße überqueren.

Einschulungsfeier und erster Schultag

In der Regel wird die Einschulungsfeier Ihres Kindes am Samstag, 7. September 2024, stattfinden. Der erste Schultag wird dann am Montag, 9. September 2024, sein.

Die zukünftige Schule Ihres Kindes wird Sie über die genauen Termine, Unterrichtszeiten und benötigten Schulmaterialien rechtzeitig informieren.

Einschulungsfeier
in der Regel
Samstag,
7. September 2024

Erster Schultag
Montag,
9. September 2024

SCHÜLERTICKET



Das Schülerticket für den Berliner Nahverkehr ist für alle Schulkinder kostenfrei. Abonnieren können Sie die „fahrCard“ online unter: www.bvg.de/schuelerticket

Sie müssen dafür nur den Schülerschein Ihres Kindes und ein Passfoto als Fotodateien hochladen. Auch Kinder über sechs Jahre, die noch keine Schule besuchen, können das Ticket nutzen. Als Nachweis gilt entweder der Aufnahmebescheid der Schule, die Schulzuweisung oder der Rückstellungsbescheid der Schulaufsicht.



GANZTAGSSCHULE IN BERLIN

Schule ist mehr als gemeinsames Lernen im Unterricht. Es ist auch ein soziales Miteinander, das die Ganztagschulen in Berlin gezielt fördern.

Ergänzend zum Unterricht gibt es in der Ganztagschule ein breites Bildungs- und Freizeitangebot. Lehrkräfte, Erzieherinnen und Erzieher arbeiten dafür eng zusammen mit Sportvereinen, Musikschulen, Kirchengemeinden, Unternehmen oder anderen Partnern.

Erziehungsberechtigten bietet die Betreuung und Förderung der Kinder am Nachmittag den Vorteil, dass sie das Arbeits- und Familienleben besser organisieren können.

Offene oder gebundene Ganztagschule

Berlin unterscheidet zwischen offenen und gebundenen Ganztagschulen. In beiden Schulformen wird Ihr Kind zusätzlich zum Unterricht gefördert und betreut.

Wie sich der Schultag und die Unterrichtsstunden gestalten, entscheidet jede Schule selbst. Sie legt den Unterrichtsbeginn fest, dass Schulstunden 45 Minuten dauern oder der Unterricht im Block mit größeren Entspannungspausen stattfindet.

Jede Schule legt außerdem für sich fest, wie sie ihre Schülerinnen und Schüler ergänzend fördert und betreut. Sie organisiert das Angebot meistens selbst oder mit einem Träger der freien Jugendhilfe.

Das Zusatzangebot umfasst aktive Pausen, gemeinsames Frühstück, Mittagessen, Arbeitsgemeinschaften, Hausaufgaben, Bewegung und Spiel.

Gemeinsames Mittagessen

Alle Kinder der Jahrgangsstufen 1 bis 6 können in der Ganztagschule gemeinsam und kostenfrei zu Mittag essen.



← Informationen zur Ganztagschule
www.berlin.de/sen/bjf/go/ganztagschule

Antrag auf ergänzende Förderung und Betreuung

Das Antragsformular für die ergänzende Förderung und Betreuung können Sie im Internet herunterladen:



← www.berlin.de/sen/bjf/service/formulare/#hort

Das ausgefüllte Formular geben Sie mit allen nötigen Unterlagen bei der Schulanmeldung in Ihrer Schule ab.

Das Jugendamt entscheidet dann, ob und wie lange Ihr Kind das Betreuungsangebot nutzen darf. Wenn Sie den Bescheid erhalten haben, schließen Sie einen entsprechenden Vertrag mit dem Jugendamt oder dem Träger der freien Jugendhilfe ab.

Unterstützung für Kinder mit Behinderungen oder Erkrankungen

Ihr Kind soll von Beginn an passend unterstützt werden. Weisen Sie deshalb bitte im Antrag darauf hin, wenn es eine Behinderung, eine chronische Erkrankung oder Entwicklungsschwierigkeiten hat.

Wurde vorab schon festgestellt, dass Ihr Kind eine zusätzliche pädagogische Unterstützung benötigt, dann teilen Sie auch dies bei der Schulanmeldung mit.

LEISTUNGEN FÜR FAMILIEN MIT GERINGEM EINKOMMEN

Familien mit wenig Geld können finanzielle Unterstützung aus dem Bildungspaket bekommen, wenn sich das Einkommen der Eltern ganz oder teilweise aus folgenden Leistungen zusammensetzt:

- Bürgergeld (vorher „Arbeitslosengeld II“),
- Wohn- oder Sozialgeld,
- Sozialhilfe,
- Kinderzuschlag oder
- Asylbewerberleistungen

Zu den Leistungen zählen zum Beispiel 150 Euro pro Schuljahr für Schulbedarf wie Schulranzen, Federtasche, Hefte und Stifte. Auch die Kosten für Klassenfahrten und Nachhilfestunden können bezahlt werden.



← www.berlin.de/sen/bjf/bildungspaket

Offene Ganztagsgrundschule

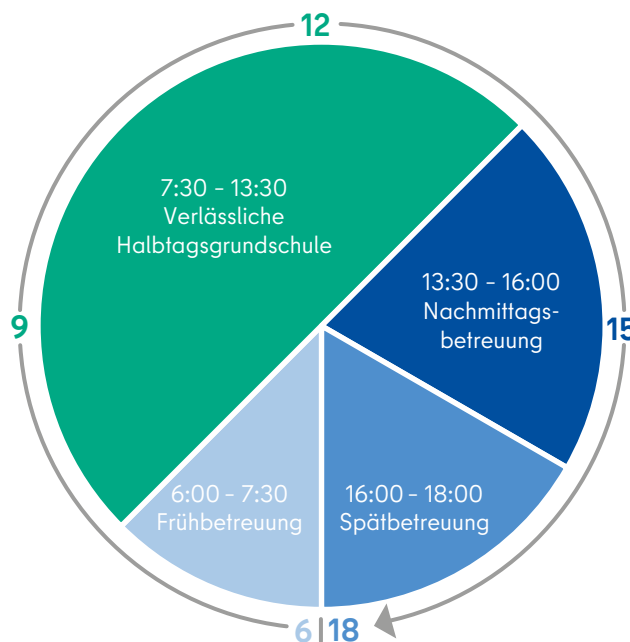
Ein Tag in der offenen Ganztagsgrundschule setzt sich aus folgenden Zeiten zusammen:

- verlässliche Halbtagsgrundschule (grün),
- ergänzende Ganztagsangebote und
- Ferienangebote von 6:00 Uhr bis 18:00 Uhr.

Die ergänzende Förderung und Betreuung müssen Sie in der Schule beantragen. Das Jugendamt stellt den Bedarf fest und schickt Ihnen den Bedarfsbescheid für die Schule zu.

Alle Ganztagsangebote sind für die Jahrgangsstufen 1 und 2* kostenfrei.

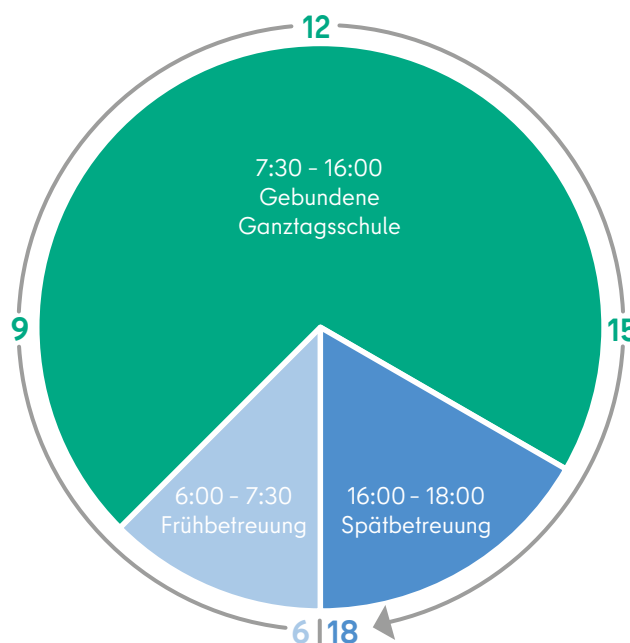
Eltern von Kindern der Jahrgangsstufen 3 bis 6* müssen voraussichtlich einen Teil der Kosten für die ergänzende Förderung und Betreuung selbst bezahlen. Der Beitrag richtet sich nach dem Elterneinkommen und Betreuungsumfang.



Gebundene Ganztagschule

An der gebundenen Ganztagschule dauert der Schultag an mindestens vier Tagen in der Woche von 7:30 Uhr bis 16:00 Uhr (grün). Hier wechseln sich Unterricht und ergänzende Angebote ab. Das gesamte Schulangebot ist in dieser Zeit kostenfrei.

Zusätzlich gibt es ergänzende Früh- oder Spätmodule und eine Ferienbetreuung. Diese Angebote sind für die Jahrgangsstufen 1 und 2* kostenfrei – und voraussichtlich kostenpflichtig für die Jahrgangsstufen 3 bis 6*. In beiden Fällen müssen Sie einen Antrag stellen und den Bedarf nachweisen.



* Zum Redaktionsschluss lag der Entwurf für eine Gesetzesänderung vor, der vorsieht, dass die ergänzende Förderung und Betreuung ab dem Schuljahr 2023/24 auch für die Jahrgangsstufe 3 kostenbeteiligungsfrei wird. Der Beschluss durch das Abgeordnetenhaus von Berlin war zum Druckzeitpunkt jedoch noch nicht getroffen.

**Was gelernt?
Mit Sicherheit.**



Schülerinnen und Schüler
sind in der Schule und auf
dem Schulweg automatisch
gesetzlich unfallversichert.

Der Schutz ist
kostenfrei.

Mehr Informationen unter www.unfallkasse-berlin.de/eltern





GEMEINSAM UND FLEXIBEL LERNEN

Kinder im gleichen Alter haben oft verschiedene Fähigkeiten. Manche können schon nach wenigen Wochen Unterricht lesen, schreiben und rechnen, andere erst nach einem Jahr. Die Berliner Schulen reagieren auf diese Entwicklungsunterschiede, indem sie jedes Kind individuell fördern. Jede Schule hat dafür ein eigenes pädagogisches Konzept erarbeitet.



Flexible Schulanfangsphase

Damit alle Kinder in ihrem Tempo lernen können, darf die erste Zeit in der Schule unterschiedlich lang dauern. In der Regel dauert die flexible Schulanfangsphase zwei, an manchen Schulen auch drei Jahre.

Kinder, die mehr Zeit benötigen, um die Grundlagen für das weitere Lernen zu erarbeiten, können die Schulanfangsphase um ein weiteres Jahr verlängern.

Lernen Kinder schneller, weil sie besonders begabt sind oder gute Startbedingungen haben, können sie bereits nach einem Jahr in die 3. Klasse aufrücken.

Da Kinder auch in einer altersgemischten Gruppe sehr gut von- und miteinander lernen, gibt es in der Schulanfangsphase häufig jahrgangsgemischte Klassen.

Jahrgangsübergreifendes Lernen

Beim jahrgangsübergreifenden Lernen (JüL) lernen jüngere und ältere Kinder gemeinsam. Jedes Kind folgt dabei seinem eigenen Tempo, ohne die gesamte Lerngruppe oder Lehrkräfte wechseln zu müssen.

Das JüL-Prinzip bieten viele Schulen für die Jahrgangsstufen 1 und 2, 3 und 4 an. An manchen Schulen gibt es das JüL-Angebot auch für die Jahrgangsstufen 1 bis 3 und 4 bis 6.

Inklusive Schule

Alle Kinder an Berlins Schulen sollen gleichberechtigt und gemeinsam lernen können: ob mit oder ohne Behinderung, mit all ihren unterschiedlichen Fähigkeiten, Begabungen sowie sozialen, ethnischen oder kulturellen Hintergründen. Wichtig sind die Besonderheiten und Bedürfnisse eines jeden Kindes und dass es die größtmöglichen Lernchancen erhält.

Alle Schulen – mit Ausnahme der Schulen mit sonderpädagogischem Förderschwerpunkt – unterrichten Kinder mit und ohne sonderpädagogischen Förderbedarf gemeinsam. Für Kinder mit schwerwiegenderen Behinderungen gibt es außerdem auch Inklusive Schwerpunktschulen.

Zu den sonderpädagogischen Förderschwerpunkten zählen:

- Sprache
- geistige Entwicklung
- emotionale und soziale Entwicklung
- körperliche und motorische Entwicklung
- Sehen
- Hören und Kommunikation
- Lernen (ab Jahrgangsstufe 3, überprüfbar ab Jahrgangsstufe 1) oder
- Autismus

Förderung von Kindern mit Behinderung

Wurde bei einem Kind ein sonderpädagogischer Förderbedarf festgestellt, kann es auf Wunsch der Erziehungsberechtigten die zuständige Schule besuchen – oder aber eine Inklusive Schwerpunktschule oder eine Schule mit sonderpädagogischem Förderschwerpunkt.

Die sonderpädagogische Förderung müssen Sie beantragen. Über den Antrag entscheidet das Schulpsychologische und Inklusionspädagogische Beratungs- und Unterstützungszentrum (SIBUZ). Es beauftragt eine sonderpädagogische Lehrkraft, ein Gutachten zu erstellen.

Dafür werden verschiedene Informationen abgefragt oder eingeholt:

- von Ihnen
- von den Kita-Fachkräften
- gegebenenfalls vom SIBUZ, Fachärztinnen und -ärzten oder anderen Einrichtungen und
- eventuell entsprechende Testergebnisse

Ist der Förderbedarf bestätigt, wird ein passender Förderplan erstellt. Die beteiligten pädagogischen und psychologischen Fachkräfte und Sie als Erziehungsberechtigte beraten abschließend, wie die Förderung aussehen sollte und welche Schule sich dafür eignet.

In der Regel handelt es sich dabei um die gewünschte Schule, sofern sie die personellen und räumlichen Voraussetzungen erfüllt und freie Schulplätze hat.

Hilfreich für Ihr Kind und die Schule ist es, wenn Sie die geplanten Entwicklungs- und Erziehungsziele für Ihr Kind gemeinsam mit der Schule besprechen und aktiv mitarbeiten.

Beratung und Unterstützung

Bei der Suche nach einer geeigneten wohnortnahen Schule für Kinder mit Behinderungen oder langwierigen erheblichen Beeinträchtigungen berät Sie die Schulaufsicht. Fragen zur sonderpädagogischen Förderung beantwortet das SIBUZ.

Schulpsychologische und Inklusionspädagogische Beratungs- und Unterstützungszentren

CHARLOTTENBURG-WILMERSDORF

Waldschulallee 31, 14055 Berlin,
Tel.: 030 902925150

FRIEDRICHSHAIN-KREUZBERG

Fraenkelufer 18, 10999 Berlin,
Tel.: 030 22508311

LICHTENBERG

Franz-Jacob-Straße 2, 10369 Berlin,
Tel.: 030 902492055

MARZAHN-HELLERSDORF

Eisenacher Straße 121, 12685 Berlin,
Tel.: 030 225013210

MITTE

Badstraße 10, 13357 Berlin,
Tel.: 030 4039492261

NEUKÖLLN

Buckower Damm 114, 12349 Berlin,
Tel.: 030 902491801

PANKOW

Tino-Schwierzina-Straße 32-33, 13089 Berlin,
Tel.: 030 902491100

REINICKENDORF

Nimrodstraße 4 - 14, 13469 Berlin,
Tel.: 030 902944837

SPANDAU

Streitstraße 6, 13587 Berlin,
Tel.: 030 902795850

STEGLITZ-ZEHLENDORF

Dessauerstraße 49 - 55, 12249 Berlin,
Tel.: 030 902992572

TEMPELHOF-SCHÖNEBERG

Ebersstraße 9a, 10827 Berlin,
Tel.: 030 902776590

TREPTOW-KÖPENICK

Luisenstraße 16, 12557 Berlin,
Tel.: 030 902492300



← Weitere Informationen zu den SIBUZ
www.berlin.de/sen/bjf/go/sibuz

Nützliche Informationen

Infopunkt – Informations- und Beratungszentrum für
Bildung / Schule / Jugend / Familie

Bernhard-Weiß-Straße 6, 10178 Berlin
S + U Alexanderplatz

Tel.: 030 90227-5000 / Fax: 030 90227-5530

post@senbjf.berlin.de

Telefonische Sprechzeiten: Montag - Freitag: 10-12 Uhr



← Schulen in Wohnortnähe
www.bildung.berlin.de/umkreissuche



← Anmelde- und weitere Formulare
www.berlin.de/sen/bjf/service/formulare



← Bezirkliche Schulaufsichten
www.berlin.de/sen/bjf/ueber-uns/adressen/#schulaufsicht

SCHULEN MIT SPEZIELLEN ANGEBOTEN

Die Berliner Schulen bieten vielfältige Lernangebote, damit jedes Kind die bestmögliche Bildung bekommt. Viele Schulen setzen dabei Schwerpunkte für Kinder mit besonderen Interessen oder Begabungen, zum Beispiel in den Bereichen Musik, Kunst, Sport oder Sprachen.

Soll Ihr Kind eine Schule mit besonderem Schwerpunkt oder eine (andere) Gemeinschaftsschule besuchen? Dann beantragen Sie dies bitte bei der Anmeldung in der zuständigen Schule. Die allgemeine Anmeldefrist gilt auch hier.

Falls die begrenzten Plätze in der gewünschten Schule bereits alle belegt sind, prüfen Sie bitte weitere Möglichkeiten.



Im Online-Schulverzeichnis finden Sie ausführliche Informationen zu allen Schulen:
← www.bildung.berlin.de/schulverzeichnis

Hier können Sie die passende Schule für Ihr Kind suchen:

- Suche nach verschiedenen Merkmalen und Angeboten
- Suche nach der für Ihren Wohnort zuständigen Schule
- Suche nach allen Schulen in Wohnortnähe samt Links zur jeweiligen Website
- Direktauswahl jeder Schule durch Einfügen der gewünschten Schulnummer (zum Beispiel „04G12“) als Suchbegriff

SCHULEN IN FREIER TRÄGERSCHAFT (PRIVATSCHULEN)

Dies sind kostenpflichtige staatlich anerkannte oder genehmigte Ersatzschulen. Sie arbeiten nach den gleichen Vorgaben wie die öffentlichen Schulen – bezogen auf den Unterricht, die Erziehung und Übergangsempfehlungen. Ihr Angebot umfasst unter anderem alternativ- und reformpädagogische Konzepte, konfessionelle Ausrichtungen oder zweisprachigen Unterricht. Über die Vergabe der Schulplätze entscheiden die Schulen selbst.

- Staatlich anerkannte Ersatzschulen
- Staatlich genehmigte Ersatzschulen – Sie erstellen keine Förderprognose und Durchschnittsnoten für die Anmeldung an einer weiterführenden öffentlichen Schule.

SCHULEN MIT BESONDEREM SCHWERPUNKT

Musikbetonte Schulen

An musikbetonten Schulen erhalten die Kinder zusätzlichen Musikunterricht und die Möglichkeit, ein Instrument spielen zu lernen.

CHARLOTTENBURG-WILMERSDORF

Schinkel-Grundschule (04G12)
Nithackstraße 8, 10585 Berlin, Tel.: 030 902924001

FRIEDRICHSHAIN-KREUZBERG

Lemgo-Grundschule (02G26)
Böckhstraße 5, 10967 Berlin, Tel.: 030 50585711

LICHTENBERG

Richard-Wagner-Schule (Grundschule) (11G14)
Ehrenfelsstraße 36, 10318 Berlin, Tel.: 030 5099078

MARZAHN-HELLERSDORF

Johann-Strauß-Grundschule (10G13)
Cecilienstraße 80/81, 12683 Berlin, Tel.: 030 5418166

Wolfgang-Amadeus-Mozart-Schule

(Gemeinschaftsschule) (10K10)
Cottbusser Straße 23, 12627 Berlin, Tel.: 030 5612026

MITTE

Allegro-Grundschule (01G44)
Lützowstraße 83-85, 10785 Berlin, Tel.: 030 257572710

Humboldthain-Grundschule

(01G35)
Grenzstraße 7, 13355 Berlin, Tel.: 030 46777330

Papageno-Grundschule

(01G02)
Bergstraße 58, 10115 Berlin, Tel.: 030 30881711

NEUKÖLLN

Gemeinschaftsschule auf dem Campus Rütli (08K08)
Rütlistraße 41, 12045 Berlin, Tel.: 030 600347620

Wetzlar-Schule

(Grundschule) (08G29)
Tischlerzeile 34, 12351 Berlin, Tel.: 030 6051007

PANKOW

Paul-Lincke-Grundschule (03G12)
Pieskower Weg 39, 10409 Berlin, Tel.: 030 42850876

REINICKENDORF

Victor-Gollancz-Grundschule (12G23)
Gollanczstraße 18-24, 13465 Berlin, Tel.: 030 4014659

SPANDAU

Christoph-Földerich-Grundschule (05G05)
Földerichplatz 5, 13595 Berlin, Tel.: 030 36208530

STEGLITZ-ZEHLENDORF

Grundschule am Insulaner (06G17)
Hanstedter Weg 11-15, 12169 Berlin, Tel.: 030 79742860

TEMPELHOF-SCHÖNEBERG

Schätzelberg-Grundschule (07G23)
Wolfsburger Weg 13-19, 12109 Berlin, Tel.: 030 902777462

Stechlinsee-Grundschule

(07G17)
Rheingaustraße 7, 12161 Berlin, Tel.: 030 902777908

TREPTOW-KÖPENICK

Schule an der Wuhlheide (Grundschule) (09G22)
Kottmeierstraße 2, 12459 Berlin, Tel.: 030 5350178

Kunstbetonte Schulen

Hier lernen die Kinder, selbstständig künstlerisch zu arbeiten. Zudem erhalten sie Einblicke in die Kunst- und Kulturwelt - in Arbeitsgemeinschaften, Kunstprojekten oder beim Besuch von Berliner Museen.

MITTE

Carl-Kraemer-Grundschule (01G32)
Zechliner Straße 4, 13359 Berlin, Tel.: 030 4998993

NEUKÖLLN

Elbe-Schule (Grundschule) (08G05)
Elbestraße 11, 12045 Berlin, Tel.: 030 632250880

Regenbogen-Schule

(Grundschule) (08G09)
Morusstraße 32, 12053 Berlin, Tel.: 030 6898030

Schulen mit sportbetonten Klassen

Zum regulären Sportunterricht gibt es an diesen Schulen wöchentlich folgende Zusatzangebote:

- Schulanfangsphase: eine weitere Stunde Sport,
- ab Klasse 3: drei weitere Stunden Sport (Sportergänzungsunterricht, auch sportliche Arbeitsgemeinschaften).

CHARLOTTENBURG-WILMERSDORF

Alt-Schmargendorf-Grundschule (04G23)
Reichenhaller Straße 8, 14199 Berlin, Tel.: 030 810567670

Erwin-von-Witzleben-Grundschule (04G09)
Halemweg 34, 13627 Berlin, Tel.: 030 666290910

Wald-Grundschule (04G06)
Waldschulallee 83-93 14055 Berlin, Tel.: 030 902926900

FRIEDRICHSHAIN-KREUZBERG

Spartacus-Grundschule (02G01)
Friedenstraße 40-45, 10249 Berlin, Tel.: 030 42024930

LICHTENBERG

Hermann-Gmeiner-Schule (Grundschule) (11G07)
Harnackstraße 17, 10365 Berlin, Tel.: 030 5598291

Schule Am Faulen See (Grundschule) (11G21)
Degnerstraße 71, 13053 Berlin, Tel.: 030 9830610

MARZAHN-HELLERSDORF

Bücherwurm-Schule am Weiher (Grundschule) (10G19)
Eilenburger Straße 1, 12627 Berlin, Tel.: 030 9918148

Karl-Friedrich-Friesen-Grundschule (10G07)
Max-Herrmann-Straße 5, 12687 Berlin, Tel.: 030 9328095

Paavo-Nurmi-Grundschule (10G01)
Schorfheidestraße 42, 12689 Berlin, Tel.: 030 9320057

MITTE

Anne-Frank-Grundschule (01G15)
Paulstraße 20B, 10557 Berlin, Tel.: 030 20629180

Carl-Bolle-Grundschule (01G18)
Waldenserstraße 21, 10551 Berlin, Tel.: 030 397457810

GutsMuths-Grundschule (01G07)
Singerstraße 8, 10179 Berlin, Tel.: 030 2408386

Heinrich-Seidel-Grundschule (01G37)
Ramlerstraße 9-10, 13355 Berlin, Tel.: 030 4677669210

NEUKÖLLN

Hermann-Sander-Schule (Grundschule) (08G15)
Mariendorfer Weg 69, 12051 Berlin, Tel.: 030 290276350

Janusz-Korczak-Schule (Grundschule) (08G31)
Wildhüterweg 5, 12353 Berlin, Tel.: 030 67066630

PANKOW

Bötzow-Grundschule (03G06)
John-Schehr-Straße 38, 10407 Berlin, Tel.: 030 42851032

Georg-Zacharias-Grundschule (03G44)
Sulzfelder Straße 15, 13088 Berlin, Tel.: 030 9269089

Grundschule Am Planetarium (03G08)
Ella-Kay-Straße 47, 10405 Berlin, Tel.: 030 4250874

Grundschule am Sandhaus (03G29)
Wiltbergstraße 37-39, 13125 Berlin, Tel.: 030 9490046

Grundschule im Moselviertel (03G20)
Brodembacher Weg 31, 13088 Berlin, Tel.: 030 9250976

REINICKENDORF

Grundschule am Fließtal (12G21)
Seebadstraße 42-43, 13467 Berlin, Tel.: 030 4045827

Renée-Sintenis-Grundschule (12G24)
Laurinsteig 39-45, 13465 Berlin, Tel.: 030 40605910

SPANDAU

Grundschule am Brandwerder (05G23)
Spandauer Straße 86, 13591 Berlin, Tel.: 030 36709520

Grundschule im Beerwinkel (05G18)
Im Spektefeld 31, 13589 Berlin, Tel.: 030 308322660

Mary-Poppins-Grundschule (05G29)
Am Flugplatz Gatow 20, 14089 Berlin, Tel.: 030 3699633

STEGLITZ-ZEHLENDORF

Grundschule unter den Kastanien (06G24)
Kastanienstraße 6-8, 12209 Berlin, Tel.: 030 93951940

Sachsenwald-Grundschule (06G14)
Sachsenwaldstraße 20-21, 12157 Berlin, Tel.: 030 79742910

Süd-Grundschule (06G02)
Claszeile 56, 14165 Berlin, Tel.: 030 84509638

TEMPELHOF-SCHÖNEBERG

Grundschule im Taunusviertel (07G26)
Wiesbadener Straße 20, 12309 Berlin, Tel.: 030 902778151

Scharmützelsee-Grundschule (07G12)
Hohenstaufenstraße 49, 10779 Berlin, Tel.: 030 902777162

TREPTOW-KÖPENICK

Müggelschlößchen-Schule (Grundschule) (09G25)
Alfred-Randt-Straße 56, 12559 Berlin, Tel.: 030 6543102

Schule am Mohnweg (Grundschule) (09G15)
Mohnweg 20, 12524 Berlin, Tel.: 030 6797490

SCHULEN MIT SPRACHLICHEM SCHWERPUNKT

Staatliche Europa-Schulen (SESB)

Der Unterricht in diesen gebundenen Ganztagschulen erfolgt ab dem Schulstart bis zum Abitur jeweils zur Hälfte in Deutsch und in einer anderen Sprache. Die Lehrkräfte, Erzieherinnen und Erzieher unterrichten dabei in ihrer Erstsprache. Zur SESB anmelden können sich grundsätzlich alle Kinder – unabhängig von Wohnort und Staatsangehörigkeit. Ob ihre Kenntnisse in Deutsch und der zweiten Sprachen für die Aufnahme ausreichen, prüft die Schule vor der Einschulung.

CHARLOTTENBURG-WILMERSDORF**Deutsch-Englisch**

Charles-Dickens-Grundschule (04G15)
Dickensweg 15, 14055 Berlin, Tel.: 030 30328680

Deutsch-Französisch

Judith-Kerr-Grundschule (04G27)
Friedrichshaller Straße 13, 14199 Berlin, Tel.: 030 8979940

Deutsch-Polnisch

Katharina-Heinroth-Grundschule (04G20)
Münstersche Straße 15-17, 10709 Berlin, Tel.: 030 890439511

Deutsch-Spanisch

Joan-Miró-Grundschule (04G04)
Bleibtreustraße 43, 10623 Berlin, Tel.: 030 902928100

FRIEDRICHSHAIN-KREUZBERG**Deutsch-Englisch**

Galilei-Grundschule (02G14)
Friedrichstraße 13, 10969 Berlin, Tel.: 030 50585811

Deutsch-Spanisch

Hausburg-Grundschule (02G02)
Hausburgstraße 20, 10249 Berlin, Tel.: 030 93956760

Lemgo-Grundschule (02G26)

Böckhstraße 5, 10967 Berlin, Tel.: 030 50585711

Deutsch-Türkisch

Aziz-Nesin-Grundschule (02G33)
Urbanstraße 15, 10961 Berlin, Tel.: 030 2700409431

LICHTENBERG**Deutsch-Russisch**

Lew-Tolstoi-Schule (Grundschule) (11G12)
Römerweg 120, 10318 Berlin, Tel.: 030 5090147

MITTE**Deutsch-Französisch**

Grundschule am Arkonaplatz (01G01)
Ruppiner Straße 47/48, 10115 Berlin, Tel.: 030 48625680

Deutsch-Portugiesisch

Grundschule Neues Tor (01G05)
Hannoversche Straße 20, 10115 Berlin, Tel.: 030 24088330

Deutsch-Russisch

Grundschule am Brandenburger Tor (01G08)
Wilhelmstraße 52, 10117 Berlin, Tel.: 030 20629430

NEUKÖLLN**Deutsch-Französisch**

Regenbogen-Schule (Grundschule) (08G09)
Morusstraße 32, 12053 Berlin, Tel.: 030 6898030

Deutsch-Italienisch

Herman-Nohl-Schule (Grundschule) (08G19)
Hannemannstraße 68, 12347 Berlin, Tel.: 030 62008330

REINICKENDORF**Deutsch-Französisch**

Märkische Grundschule (12G26)
Dannenwalder Weg 163-165, 13439 Berlin, Tel.: 030 4165057

STEGLITZ-ZEHLENDORF**Deutsch-Englisch**

Quentin-Blake-Grundschule (06G12)
Hüttenweg 40, 14195 Berlin, Tel.: 030 902998031

Deutsch-(Neu-)Griechisch

Athene-Grundschule (06G18)
Curtiusstraße 37, 12205 Berlin, Tel.: 030 81009710

TEMPELHOF-SCHÖNEBERG**Deutsch-Italienisch**

Finow-Grundschule (07G02)
Welserstraße 16-22, 10777 Berlin, Tel.: 030 902777175

Erste Fremdsprache Französisch

Französisch als erste Fremdsprache bieten einige Schulen ab der 3. Klasse an, sofern es mindestens 15 Anmeldungen dafür gibt. Bei weniger Anmeldungen nennt Ihnen Ihre Schule gern weitere Schulen im Bezirk mit Französisch-Angebot. An bestimmten weiterführenden Schulen kann Ihr Kind Französisch als erste Fremdsprache fortsetzen. Englisch wird dann zweite Fremdsprache sein. Alternative Angebote sind zweisprachiger Deutsch-Französisch-Unterricht oder das Französische Gymnasium.

CHARLOTTENBURG-WILMERSDORF

Birger-Forell-Grundschule (04G26)
Koblenzer Straße 22-24, 10715 Berlin, Tel.: 030 8577180

Carl-Orff-Grundschule (04G24)
Berkaer Straße 9-10, 14199 Berlin, Tel.: 030 902922809

Charles-Dickens-Grundschule (04G15)
Dickensweg 15, 14055 Berlin, Tel.: 030 30328680

Eichendorff-Grundschule (04G01)
Goethestraße 19, 10625 Berlin, Tel.: 030 437272270

Johann-Peter-Hebel-Grundschule (04G17)
Emser Straße 50, 10719 Berlin, Tel.: 030 860085210

FRIEDRICHSHAIN-KREUZBERG

Charlotte-Salomon-Grundschule (02G13)
Großbeerenstraße 40, 10965 Berlin, Tel.: 030 50587511

Justus-von-Liebig-Grundschule (02G03)
Liebigstraße 18A, 10247 Berlin, Tel.: 030 447283211

Reinhardswald-Grundschule (02G21)
Gneisenaustraße 73-74, 10961 Berlin, Tel.: 030 69037211

MITTE

Allegro-Grundschule (01G44)
Lützowstraße 83-85, 10785 Berlin, Tel.: 030 257572710

Grundschule am Arkonaplatz (01G01)
Ruppiner Straße 47/48, 10115 Berlin, Tel.: 030 48625680

Möwensee-Grundschule (01G40)
Afrikanische Straße 123-125, 13351 Berlin, Tel.: 030 45979210

NEUKÖLLN

Regenbogen-Schule (Grundschule) (08G09)
Morusstraße 32, 12053 Berlin, Tel.: 030 6898030

PANKOW

Arnold-Zweig-Grundschule (03G26)
Wollankstraße 131, 13187 Berlin, Tel.: 030 49790970

Grundschule am Kollwitzplatz (03G03)
Knaackstraße 67, 10435 Berlin, Tel.: 030 44377100

PANKOW

Grundschule am Planetarium (03G08)
Ella-Kay-Straße 47, 10405 Berlin, Tel.: 030 4250874

Mendel-Grundschule (03G34)
Stiftsweg 3, 13187 Berlin, Tel.: 030 47607910

REINICKENDORF

Märkische Grundschule (12G26)
Dannenwalder Weg 163-165, 13439 Berlin, Tel.: 030 4165057

Münchhausen-Grundschule (12G19)
Artemisstraße 22-26, 13469 Berlin, Tel.: 030 4111630

STEGLITZ-ZEHLENDORF

Alt-Lankwitzer Grundschule (06G20)
Schulstraße 17-21, 12247 Berlin, Tel.: 030 7668790

Anna-Essinger-Gemeinschaftsschule (06K11)
Am Rohrgarten 7-9, 14163 Berlin, Tel.: 030 80909984

Clemens-Brentano-Grundschule (06G25)
Kommandantenstraße 83-84, 12205 Berlin,
Tel.: 030 84416460

Dunant-Grundschule (06G15)
Gritznerstraße 19-23, 12163 Berlin, Tel.: 030 79742160

Giesensdorfer Grundschule (06G22)
Ostpreußendamm 63, 12207 Berlin, Tel.: 030 71097530

Grundschule am Insulaner (06G17)
Hanstedter Weg 11-15, 12169 Berlin, Tel.: 030 79742860

Kronach-Grundschule (06G23)
Moltkestraße 24-26, 12203 Berlin, Tel.: 030 84416760

Mühlenau-Grundschule (06G06)
Molsheimer Straße 7, 14195 Berlin, Tel.: 030 8325099

Zinnowwald-Grundschule (06G07)
Wilskistraße 78, 14163 Berlin, Tel.: 030 902995586

TEMPELHOF-SCHÖNEBERG

Fläming-Grundschule (07G15)
Illstraße 4-6, 12161 Berlin, Tel.: 030 902777061

TEMPELHOF-SCHÖNEBERG

Friedenauer Gemeinschaftsschule (07K12)
Rubensstraße 63, 12157 Berlin, Tel.: 030 902777904

Grundschule am Barbarossaplatz (07G18)
Barbarossaplatz 5, 10781 Berlin, Tel.: 030 902777109

Scharmützelsee-Grundschule (07G12)
Hohenstufenstraße 49, 10779 Berlin, Tel.: 030 902777162

Stechlinsee-Grundschule (07G17)
Rheingaustraße 7, 12161 Berlin, Tel.: 030 902777908

Sternberg-Grundschule (07G06)
Mettestraße 8, 10825 Berlin, Tel.: 030 902777156

Paul-Klee-Grundschule (07G22)
Konradinstraße 15-17, 12105 Berlin, Tel.: 030 902772662

Zweisprachige Erziehung

In Schulen mit diesem Angebot lernen die Kinder Lesen und Schreiben in zwei Sprachen - in Deutsch oder einer anderen Erstsprache, wie etwa Englisch, Türkisch, Russisch oder Französisch. Sie können Ihr Kind auch dann an einer dieser Schulen anmelden, wenn Sie nicht in deren Einschulungsbereich wohnen. Die meisten dieser Schulen haben eigene Prüf- und Aufnahmeverfahren.

DEUTSCH UND ENGLISCH**CHARLOTTENBURG-WILMERSDORF**

Berlin British School (04P39) ■
Dickensweg 17-19, 14055 Berlin, Tel.: 030 35109190

Nelson-Mandela-Schule (04K04)
(Internationale Schule mit bilinguaem Unterricht
Deutsch-Englisch)
Pfalzburger Straße 23, 10719 Berlin, Tel.: 030 86395370

Private Kant-Schule - Berlin International School (04P42) ■
Lentzeallee 8/14, 14195 Berlin, Tel.: 030 82007790

Wangari-Maathai-Internationale-Schule (04K10)
(Internationale Schule mit bilinguaem Unterricht
Deutsch-Englisch)
Babelsberger Straße 24, 10715 Berlin, Tel.: 030 85758945

FRIEDRICHSHAIN-KREUZBERG

Berlin Bilingual School (Grundschule) (02P11) ■
Weinstraße 1, 10249 Berlin, Tel.: 030 24628089

Carl-von-Ossietzky-Schule (Gemeinschaftsschule) (02K02)
(Bilingualer Unterricht in der Primarstufe)
Blücherstraße 46/47, 10961 Berlin, Tel.: 030 225027711

MITTE

Berlin Cosmopolitan School (01P22) ■
Rückerstraße 9, 10119 Berlin, Tel.: 030 68833230

Berlin Metropolitan School (01P16) ■
Linienstraße 122-124, 10115 Berlin, Tel.: 030 88727390

Bilinguale Schule Phorms Berlin Mitte
(Grundschule) (01P18) ■
Ackerstraße 76, 13355 Berlin, Tel.: 030 467986300

PANKOW

Phorms Grundschule Berlin Prenzlauer Berg ■
Hermann-Blankenstein-Straße 12-16, 10249 Berlin,
Tel.: 030 467986315

Platanus Schule Berlin (Gemeinschaftsschule) (03P28) ■
Berliner Straße 12, 13187 Berlin, Tel.: 030 49004880

SPANDAU

SIS Swiss International School Berlin (05P19) ■
Heerstraße 465, 13593 Berlin, Tel.: 030 36439820

STEGLITZ-ZEHLENDORF

Bilinguale Schule Phorms Berlin Süd (Grundschule) (06P18) ■
Harry-S.-Truman-Allee 3, 14167 Berlin, Tel.: 030 91684990

DEUTSCH UND ENGLISCH

STEGLITZ-ZEHLENDORF

Freie Schule Anne-Sophie Berlin (06P20) ■
Clayallee 328-334, 14169 Berlin, Tel.: 030 8471463910

Internationale Montessorischule Berlin (06P21) ■
Zum Heckeshorn 38, 14109 Berlin, Tel.: 030 80482270

Internationale Schule Berlin ■
Körnerstraße 11, 12169 Berlin, Tel.: 030 79000390

John-F.-Kennedy-Schule (06K01)
(Deutsch-Amerikanische Gemeinschaftsschule)
Teltower Damm 87-93, 14167 Berlin, Tel.: 030 902995711

DEUTSCH UND FRANZÖSISCH

MITTE

École Voltaire (Grundschule) (01P47) ■
Kurfürstenstraße 53, 10785 Berlin, Tel.: 030 4110015

DEUTSCH UND RUSSISCH

MARZAHN-HELLERSDORF

Internationale Lomonossow-Schule Berlin Marzahn (10P10) ■
Brebacher Weg 15, Haus 17, 12683 Berlin, Tel.: 030 31172185

MITTE

Internationale Lomonossow-Schule Berlin (01P25) ■
Genthiner Straße 20, 10785 Berlin, Tel.: 030 74785751

REINICKENDORF

Private Goethe-Schulen (12P07) ■
Wittenauer Straße 112, 13435 Berlin, Tel.: 030 40399849

DEUTSCH UND TÜRKISCH

Kinder aus Familien mit türkischer Herkunft erhalten an diesen Schulen zusätzlichen Türkisch-Unterricht. Sie lernen in deutscher und türkischer Sprache. Schülerinnen und Schüler, die nicht am Türkisch-Unterricht teilnehmen, können auch eine Türkisch-AG besuchen. Die Schulen mit diesem Angebot haben keine eigenen Prüf- und Aufnahmeverfahren.

FRIEDRICHSHAIN-KREUZBERG

Jens-Nydahl-Grundschule (02G22)
Kohlfurter Straße 20, 10999 Berlin, Tel.: 030 50586111

MITTE

Wedding-Grundschule (01G31)
Antonstraße 10, 13347 Berlin, Tel.: 030 901844250

NEUKÖLLN

Rixdorfer Schule (Grundschule) (08G01)
Donaustraße 120, 12043 Berlin, Tel.: 030 6139260

Unterrichtsangebot „Erstsprache“

In diesen Schulen erhalten die Kinder zusätzliche zwei Stunden Unterricht in einer der folgenden Sprachen: Arabisch, Chinesisch, Kurdisch (Kurmandschi), Polnisch, Rumänisch, Russisch, Türkisch, Ukrainisch, Vietnamesisch und Zazaich. Kinder mit diesen Erstsprachen lernen hier, in der Sprache ihrer Familien zu lesen und zu schreiben und schaffen so eine Basis für Mehrsprachigkeit und erfolgreiches Lernen. Den Wahlunterricht können Schulen in allen Bezirken bei entsprechender Nachfrage anbieten. Bei Interesse fragen Sie bitte in der Schule Ihres Kindes nach.

ARABISCH

CHARLOTTENBURG-WILMERSDORF

Helmuth-James-von-Moltke-Grundschule (04G11)
Heckerdamm 221, 13627 Berlin, Tel.: 030 348068910

Nehring-Grundschule (04G13)
Nehringstraße 9 -10, 14059 Berlin, Tel.: 030 902924300

FRIEDRICHSHAIN-KREUZBERG

Adolf-Glaßbrenner-Grundschule (02G31)
Hagelberger Straße 34, 10965 Berlin, Tel.: 030 50587531

Galilei-Grundschule (02G14)
Friedrichstraße 13, 10969 Berlin, Tel.: 030 50585811

FRIEDRICHSHAIN-KREUZBERG

Kurt-Schumacher-Grundschule (02G12)
Puttkamerstraße 19, 10969 Berlin, Tel.: 030 50585931

Lemgo-Grundschule (02G26)
Böckstraße 5, 10967 Berlin, Tel.: 030 50585711

Lina-Morgenstern-Schule (Gemeinschaftsschule) (02K04)
Gneisenausstraße 7, 10961 Berlin, Tel.: 030 81858811

Otto-Wels-Grundschule (02G24)
Alexandrinestraße 12, 10969 Berlin, Tel.: 030 50585311

LICHTENBERG

Schule am Roederplatz (Grundschule) (11G02)
Bernhard-Bästlein-Straße 22, 10367 Berlin, Tel.: 030 9721419

MITTE

Anna-Lindh-Schule (Grundschule) (01G42)
Guineastraße 17-18, 13351 Berlin, Tel.: 030 45307530

Brüder-Grimm-Grundschule (01G28)
Tegeler Straße 18-19, 13353 Berlin, Tel.: 030 4530840

Carl-Bolle-Grundschule (01G18)
Waldenserstraße 20-21, 10551 Berlin, Tel.: 030 397457810

Erika-Mann-Grundschule (01G41)
Utrechter Straße 25-27, 13347 Berlin, Tel.: 030 45085510

Gesundbrunnen-Grundschule (01G27)
Prinzenallee 8, 13357 Berlin, Tel.: 030 493015660

Grundschule am Koppenplatz (01G46)
Koppenplatz 12, 10115 Berlin, Tel.: 030 8471210910

Moabiter Grundschule (01G16)
Paulstraße 28, 10557 Berlin, Tel.: 030 30208630

Wedding-Grundschule (01G31)
Antonstraße 10, 13347 Berlin, Tel.: 030 901844250

NEUKÖLLN

Christoph-Ruden-Schule (08G26)
An den Achterhöfen 13, 12349 Berlin, Tel.: 030 7421014

Fritz-Karsen-Schule (Gemeinschaftsschule) (08K06)
Onkel-Bräsig-Straße 76-78, 12359 Berlin, Tel.: 030 6090010

Gemeinschaftsschule auf dem Campus Rütli (08K08)
Rütlistraße 41, 12045 Berlin, Tel.: 030 60034760

Hugo-Heimann-Schule (Grundschule) (08G16)
Hugo-Heimann-Straße 20, 12353 Berlin, Tel.: 030 6679230

Konrad-Agahd-Schule (Grundschule) (08G14)
Thomasstraße 39, 12053 Berlin, Tel.: 030 632250680

Rixdorfer Schule (Grundschule) (08G01)
Donaustraße 120, 12043 Berlin, Tel.: 030 6139260

Schule am Fliederbusch (Grundschule) (08G33)
Kornradenstraße 2, 12357 Berlin, Tel.: 030 60972260

Schule am Regenweiher (Grundschule) (08G22)
Johannisthaler Chaussee 328-340, 12351 Berlin,
Tel.: 030 6044012

Schule in der Köllnischen Heide (08G35)
Hänselstraße 6, 12057 Berlin, Tel.: 030 68296013

NEUKÖLLN

Silberstein-Schule (Grundschule) (08G21)
Silbersteinstraße 42, 12051 Berlin, Tel.: 030 62008922

Theodor-Storm-Schule (Grundschule) (08G02)
Hobrechtstraße 76, 12043 Berlin, Tel.: 030 60690180

PANKOW

Grundschule am Weißen See (03G17)
Falkenberger Straße 31, 13088 Berlin, Tel.: 030 9269462

Grundschule im Moselviertel (03G20)
Brodembacher Weg 31, 13088 Berlin, Tel.: 030 9250976

REINICKENDORF

Charlie-Chaplin-Grundschule (12G32)
Wilhelmsruher Damm 90-94, 13439 Berlin, Tel.: 030 4167676

Franz-Marc-Grundschule (12G13)
Treskowstraße 26, 13507 Berlin, Tel.: 030 4339792

Lauterbach-Grundschule (12G33)
Senftenberger Ring 41, 13435 Berlin, Tel.: 030 4021088

Mark-Twain-Grundschule (12G07)
Auguste-Viktoria-Allee 95, 13403 Berlin, Tel.: 030 41709571

SPANDAU

B.-Traven-Gemeinschaftsschule (05K05)
Recklinghauser Weg 26, 13583 Berlin, Tel.: 030 375865100

STEGLITZ-ZEHLENDORF

Mercator-Grundschule (06G30)
Mercatorweg 8-10, 12207 Berlin, Tel.: 030 7551086

Paul-Schneider-Grundschule (06G21)
Seydlitzstraße 30, 12249 Berlin, Tel.: 030 93951511

CHINESISCH**REINICKENDORF**

Victor-Gollancz-Grundschule (12G23)
Gollanczstraße 18-24, 13465 Berlin, Tel.: 030 4014659

KURDISCH (KURMANDSCHI)**CHARLOTTENBURG-WILMERSDORF**

Helmuth-James-von-Moltke-Grundschule (04G11)
Heckerdamm 221, 13627 Berlin, Tel.: 030 348068910

FRIEDRICHSHAIN-KREUZBERG

Otto-Wels-Grundschule (02G24)
Alexandrinestraße 12, 10969 Berlin, Tel.: 030 50585311

NEUKÖLLN

Gemeinschaftsschule auf dem Campus Rütli (08K08)
Rütlistraße 41, 12045 Berlin, Tel.: 030 60034760

POLNISCH

CHARLOTTENBURG-WILMERSDORF

Helmuth-James-von-Moltke-Grundschule (04G11)
Heckerdamm 221, 13627 Berlin, Tel.: 030 348068910

MITTE

Kurt-Tucholsky-Grundschule (01G11)
Rathenower Straße 18, 10559 Berlin, Tel.: 030 3974429310

NEUKÖLLN

Hugo-Heimann-Schule (Grundschule) (08G16)
Hugo-Heimann-Straße 20, 12353 Berlin, Tel.: 030 6679230

REINICKENDORF

Lauterbach-Grundschule (12G33)
Senftenberger Ring 41, 13435 Berlin, Tel.: 030 4021088

SPANDAU

Astrid-Lindgren-Grundschule (05G17)
Südekumzeile 5, 13591 Berlin, Tel.: 030 3758620

Christian-Morgenstern-Grundschule (05G22)
Räcknitzer Steig 12, 13593 Berlin, Tel.: 030 3647930

RUMÄNISCH

NEUKÖLLN

Schule am Teltowkanal (08G24)
Rungiusstraße 46, 12347 Berlin, Tel.: 030 627397990

RUSSISCH UND UKRAINISCH

LICHTENBERG

Schule am Roederplatz (11G02)
Bernhard-Bästlein-Straße 22, 10367 Berlin, Tel.: 030 9721419

MITTE

Allegro-Grundschule (01G44)
Lützowstraße 83-85, 10785 Berlin, Tel.: 030 257572710

Grundschule am Koppenplatz (01G46)
Koppenplatz 12, 10115 Berlin, Tel.: 030 8471210910

NEUKÖLLN

Silberstein-Schule (Grundschule) (08G21)
Silbersteinstraße 42, 12051 Berlin, Tel.: 030 62008922

STEGLITZ-ZEHLENDORF

Mühlenau-Grundschule (06G06)
Molsheimer Straße 7, 14195 Berlin, Tel.: 030 8325099

TÜRKISCH

CHARLOTTENBURG-WILMERSDORF

Helmuth-James-von-Moltke-Grundschule (04G11)
Heckerdamm 221, 13627 Berlin, Tel.: 030 348068910

Mierendorff-Grundschule (04G08)
Mierendorffstraße 20-24, 10589 Berlin, Tel.: 030 902927508

Nehring-Grundschule (04G13)
Nehringstraße 9-10, 14059 Berlin, Tel.: 030 902924300

Schinkel-Grundschule (04G12)
Nithackstraße 8, 10585 Berlin, Tel.: 030 902924001

Wald-Grundschule (04G06)
Waldschulallee 83-93, 14055 Berlin, Tel.: 030 902926900

FRIEDRICHSHAIN-KREUZBERG

Adolf-Glaßbrenner-Grundschule (02G31)
Hagelberger Straße 34, 10965 Berlin, Tel.: 030 50587531

Fichtelgebirge-Grundschule (02G23)
Görlitzer Ufer 2, 10997 Berlin, Tel.: 030 22502811

Heinrich-Zille-Grundschule (02G29)
Waldemarstraße 118, 10997 Berlin, Tel.: 030 22503611

Hunsrück-Grundschule (02G27)
Manteuffelstraße 79, 10999 Berlin, Tel.: 030 22503111

Kurt-Schumacher-Grundschule (02G12)
Puttkamerstraße 19, 10969 Berlin, Tel.: 030 50585931

Lemgo-Grundschule (02G26)
Böckhstraße 5, 10967 Berlin, Tel.: 030 50585711

Lina-Morgenstern-Schule (Gemeinschaftsschule) (02K04)
Gneisenaustraße 7, 10961 Berlin, Tel.: 030 81858811

Nürtingen-Grundschule (02G18)
Mariannenplatz 28, 10997 Berlin, Tel.: 030 61784231

Otto-Wels-Grundschule (02G24)
Alexandrinestraße 12, 10969 Berlin, Tel.: 030 50585311

Reinhardswald-Grundschule (02G21)
Gneisenaustraße 73-74, 10961 Berlin, Tel.: 030 69037211

MITTE**Allegro-Grundschule** (01G44)

Lützowstraße 83-85, 10785 Berlin, Tel.: 030 257572710

Andersen-Grundschule (01G36)

Kattegatstraße 26, 13359 Berlin, Tel.: 030 493015410

Anna-Lindh-Schule (Grundschule) (01G42)

Guineastraße 17-18, 13351 Berlin, Tel.: 030 45307530

Anne-Frank-Grundschule (01G15)

Paulstraße 20 B, 10557 Berlin, Tel.: 030 20629180

Brüder-Grimm-Grundschule (01G28)

Tegeler Straße 18-19, 13353 Berlin, Tel.: 030 4530840

Carl-Bolle-Grundschule (01G18)

Waldenserstraße 20-21, 10551 Berlin, Tel.: 030 397457810

Erika-Mann-Grundschule (01G41)

Utrechter Straße 25-27, 13347 Berlin, Tel.: 030 45085510

Gesundbrunnen-Grundschule (01G27)

Prinzenallee 8, 13357 Berlin, Tel.: 030 493015660

Gottfried-Röhl-Grundschule (01G24)

Ungarnstraße 75, 13349 Berlin, Tel.: 030 45081110

Grundschule am Arkonaplatz (01G01)

Ruppiner Straße 48, 10115 Berlin, Tel.: 030 48625680

Grundschule am Brandenburger Tor (01G08)

Wilhelmstraße 52, 10117 Berlin, Tel.: 030 20629430

Grundschule am Koppenplatz (01G46)

Koppenplatz 12, 10115 Berlin, Tel.: 030 8471210910

Gustav-Falke-Grundschule (01G38)

Strelitzer Straße 42, 13355 Berlin, Tel.: 030 467779960

Humboldthain-Grundschule (01G35)

Grenzstraße 7, 13355 Berlin, Tel.: 030 46777330

Kastanienbaum-Grundschule (01G04)

Gipsstraße 23 A, 10119 Berlin, Tel.: 030 275816330

Kurt-Tucholsky-Grundschule (01G11)

Rathenower Straße 18, 10559 Berlin, Tel.: 030 3974429310

Moabiter Grundschule (01G16)

Paulstraße 28, 10557 Berlin, Tel.: 030 30208630

Möwensee-Grundschule (01G40)

Afrikanische Straße 123-125, 13351 Berlin, Tel.: 030 45979210

Papageno-Grundschule (01G02)

Bergstraße 58, 10115 Berlin, Tel.: 030 30881711

NEUKÖLLN**Christoph-Ruden-Schule** (08G26)

An den Achterhöfen 13, 12349 Berlin, Tel.: 030 7421014

Elbe-Schule (Grundschule) (08G05)

Elbestraße 11, 12045 Berlin, Tel.: 030 632250880

Gemeinschaftsschule auf dem Campus Rütli (08K08)

Rütlistraße 41, 12045 Berlin, Tel.: 030 600347620

Hermann-Boddin-Schule (Grundschule) (08G07)

Boddinstraße 55, 12053 Berlin, Tel.: 030 68874410

Herman-Nohl-Schule (Grundschule) (08G19)

Hannemannstraße 68, 12347 Berlin, Tel.: 030 62008330

Hugo-Heimann-Schule (Grundschule) (08G16)

Hugo-Heimann-Straße 20, 12353 Berlin, Tel.: 030 6679230

Janusz-Korczak-Schule (Grundschule) (08G31)

Wildhüterweg 5, 12353 Berlin, Tel.: 030 67066630

Karlgarten-Schule (Grundschule) (08G08)

Karlgartenstraße 7, 12049 Berlin, Tel.: 030 62791420

Konrad-Agahd-Schule (Grundschule) (08G14)

Thomasstraße 39, 12053 Berlin, Tel.: 030 632250680

Löwenzahn-Schule (Grundschule) (08G36)

Drorystraße 3, 12055 Berlin, Tel.: 030 68390500

Peter-Petersen-Schule (Grundschule) (08G12)

Jonasstraße 15, 12053 Berlin, Tel.: 030 6322506821

Schliemann-Grundschule (08G11)Groß-Ziethener Chaussee 81, 12355 Berlin,
Tel.: 030 6636053**Schule am Fliederbusch** (Grundschule) (08G33)

Kornradenstraße 2, 12357 Berlin, Tel.: 030 60972260

Schule am Regenweiher (Grundschule) (08G22)

Johannisthaler Chaussee 328, 12351 Berlin, Tel.: 030 6044012

Schule in der Köllnischen Heide (08G35)

Hänselstraße 6, 12057 Berlin, Tel.: 030 68296013

Silberstein-Schule (Grundschule) (08G21)

Silbersteinstraße 42, 12051 Berlin, Tel.: 030 62008922

Sonnen-Schule (Grundschule) (08G20)

Dammweg 228, 12057 Berlin, Tel.: 030 68975090

Theodor-Storm-Schule (Grundschule) (08G02)

Hobrechtstraße 76, 12043 Berlin, Tel.: 030 60690180

REINICKENDORF

Alfred-Brehm-Grundschule (12G14)
Ascheberger Weg 8 A, 13507 Berlin, Tel.: 030 4322408

Campus Hannah Höch (Gemeinschaftsschule) (12K12)
Finsterwalder Straße 52-56, 13435 Berlin,
Tel.: 030 40899960

Charlie-Chaplin-Grundschule (12G32)
Wilhelmsruher Damm 90-94, 13439 Berlin, Tel.: 030 4167676

Franz-Marc-Grundschule (12G13)
Treskowstraße 26-31, 13507 Berlin, Tel.: 030 4339792

Hermann-Schulz-Grundschule (12G29)
Kienhorststraße 67-79, 13403 Berlin, Tel.: 030 4132008

Lauterbach-Grundschule (12G33)
Senftenberger Ring 41, 13435 Berlin, Tel.: 030 4021088

Mark-Twain-Grundschule (12G07)
Auguste-Viktoria-Allee 95, 13403 Berlin, Tel.: 030 41709571

Reineke-Fuchs-Grundschule (12G30)
Foxweg 15, 13403 Berlin, Tel.: 030 4132055

Till-Eulenspiegel-Grundschule (12G04)
Humboldtstraße 8-13, 13407 Berlin, Tel.: 030 4953050

SPANDAU

Astrid-Lindgren-Grundschule (05G17)
Südekumzeile 5, 13591 Berlin, Tel.: 030 3758620

B.-Traven-Gemeinschaftsschule (05K05)
Recklinghauser Weg 26, 13583 Berlin, Tel.: 030 375865100

Bernd-Ryke-Grundschule (05G13)
Daumstraße 12, 13599 Berlin, Tel.: 030 3548050

Christian-Morgenstern-Grundschule (05G22)
Räcknitzer Steig 12, 13593 Berlin, Tel.: 030 3647930

Grundschule an der Pulvermühle (05G28)
Grütmacherweg 7, 13599 Berlin, Tel.: 030 33776567

Klosterfeld-Grundschule (05G04)
Seegfelder Straße 125, 13583 Berlin, Tel.: 030 37899040

Peter-Härtling-Grundschule (05G27)
Flankenschanze 20, 13585 Berlin, Tel.: 030 3537230

Zeppelin-Grundschule (05G16)
Heidebergplan 3-4, 13591 Berlin, Tel.: 030 36709510

STEGLITZ-ZEHLENDORF

Dunant-Grundschule (06G15)
Gritznerstraße 19-23, 12163 Berlin, Tel.: 030 79742160

STEGLITZ-ZEHLENDORF

Grundschule am Karpfenteich (06G29)
Hidburghauser Straße 135, 12209 Berlin, Tel.: 030 72006990

Grundschule am Stadtpark Steglitz (06G32)
Karl-Stieler-Straße 10-11, 12167 Berlin, Tel.: 030 93951947

Grundschule an der Bäke (06G31)
Haydnstraße 15, 12203 Berlin, Tel.: 030 84416430

Ludwig-Bechstein-Grundschule (06G28)
Halbauer Weg 25, 12249 Berlin, Tel.: 030 7668780

Mercator-Grundschule (06G30)
Mercatorweg 8-10, 12207 Berlin, Tel.: 030 7551086

Grundschule in der Plantagenstraße (06G34)
Plantagenstraße 8-9, 12169 Berlin, Tel.: 030 79744241

Mühlenau-Grundschule (06G06)
Molsheimer Straße 7, 14195 Berlin, Tel.: 030 8325099

Sachsenwald-Grundschule (06G14)
Sachsenwaldstraße 20-21, 12157 Berlin, Tel.: 030 79742910

TEMPELHOF-SCHÖNEBERG

Fläming-Grundschule (07G15)
Illstraße 4-6, 12161 Berlin, Tel.: 030 902777061

Grundschule am Barbarossaplatz (07G18)
Barbarossaplatz 5, 10781 Berlin, Tel.: 030 902777109

Grundschule auf dem Tempelhofer Feld (07G21)
Schulenburgring 7-11, 12101 Berlin, Tel.: 030 902772664

Maria-Montessori-Grundschule (07G20)
Friedrich-Wilhelm-Straße 72-74, 12103 Berlin,
Tel.: 030 902772661

Ruppiner-Grundschule (07G16)
Offenbacher Straße 5 A, 14197 Berlin, Tel.: 030 902777907

Schätzelberg-Grundschule (07G23)
Wolfsburger Weg 13-19, 12109 Berlin, Tel.: 030 902777462

VIETNAMESISCH

LICHTENBERG

Schule am Roederplatz (Grundschule) (11G02)
Bernhard-Bästlein-Straße 22, 10367 Berlin, Tel.: 030 9721419

ZAZAISCH

FRIEDRICHSHAIN-KREUZBERG

Otto-Wels-Grundschule (02G24)
Alexandrinestraße 12, 10969 Berlin, Tel.: 030 50585311

GEBUNDENE GANZTAGSSCHULEN

Der Unterricht in gebundenen Ganztagschulen dauert an mindestens vier Tagen in der Woche von 7:30 Uhr bis 16:00 Uhr. In dieser Zeit wechseln sich Schulunterricht und ergänzende Angebote ab. Dieses Schulangebot ist kostenfrei. Es ermöglicht Familien, das Berufs- und Privatleben besser zu organisieren.

CHARLOTTENBURG-WILMERSDORF

Cecilien-Schule (Grundschule) (04G25)
Nikolsburger Platz 5, 10717 Berlin, Tel.: 030 8639050

Helmuth-James-von-Moltke-Grundschule (04G11)
Heckerdamm 221, 13627 Berlin, Tel.: 030 348068910

Mierendorff-Grundschule (04G08)
Mierendorffstraße 20-24, 10589 Berlin, Tel.: 030 902927508

Nehring-Grundschule (04G13)
Nehringstraße 9-10, 14059 Berlin, Tel.: 030 902924300

Paula-Fürst-Schule (Gemeinschaftsschule) (04K05)
Sybelstraße 20-21, 10629 Berlin, Tel.: 030 902927220

Schele-Schule (Grundschule) (04P02) ■
Olympische Straße 23, 14052 Berlin, Tel.: 030 3044990

FRIEDRICHSHAIN-KREUZBERG

Galilei-Grundschule (02G14)
Friedrichstraße 13, 10969 Berlin, Tel.: 030 50585811

Hunsrück-Grundschule (02G27)
Manteuffelstraße 79, 10999 Berlin, Tel.: 030 22503111

Jens-Nydahl-Grundschule (02G22)
Kohlfurter Straße 20, 10999 Berlin, Tel.: 030 50586111

Kurt-Schumacher-Grundschule (02G12)
Puttkamerstraße 19, 10969 Berlin, Tel.: 030 50585931

Lemgo-Grundschule (02G26)
Böckhstraße 5, 10967 Berlin, Tel.: 030 50585711

Reinhardswald-Grundschule (02G21)
Gneisenaustraße 73-74, 10961 Berlin, Tel.: 030 69037211

Rosa-Parks-Grundschule (02G35)
Reichenberger Straße 65, 10999 Berlin, Tel.: 030 22502511

LICHTENBERG

Robinson-Schule (Grundschule) (11G08)
Wönnichstraße 7, 10317 Berlin, Tel.: 030 5228089811

Paul-und-Charlotte-Kniese-Schule
(Gemeinschaftsschule) (11K12)
Erich-Kurz-Straße 6-10, 10319 Berlin, Tel.: 030 51659714

MARZAHN-HELLERSDORF

BEST-Sabel-Grundschule Kaulsdorf (10P13) ■
Wernerstraße 48, 12619 Berlin, Tel.: 030 56594668

BEST-Sabel-Grundschule Mahlsdorf (10P05) ■
Erich-Baron-Weg 118, 12623 Berlin, Tel.: 030 99283520

Grundschule am Hollerbusch (10G28)
Erich-Kästner-Straße 64, 12619 Berlin, Tel.: 030 5615085

Wilhelm-Busch-Grundschule (10G08)
Parsteiner Ring 24, 12679 Berlin, Tel.: 030 9309587

MITTE

Allegro-Grundschule (01G44)
Lützowstraße 83-85, 10785 Berlin, Tel.: 030 257572710

Carl-Bolle-Grundschule (01G18)
Waldenserstraße 20-21, 10551 Berlin, Tel.: 030 397457810

Carl-Kraemer-Grundschule (01G32)
Zechliner Straße 4, 13359 Berlin, Tel.: 030 4998993

Gustav-Falke-Grundschule (01G38)
Strelitzer Straße 42, 13355 Berlin, Tel.: 030 467779960

Heinrich-Seidel-Grundschule (01G37)
Ramlerstraße 9-10, 13355 Berlin, Tel.: 030 4677669210

Heinrich-von-Stefhan-Gemeinschaftsschule (01K04)
Neues Ufer 6, 10553 Berlin, Tel.: 030 39063130

Humboldthain-Grundschule (01G35)
Grenzstraße 7, 13355 Berlin, Tel.: 030 46777330

Kristall Grundschule (01P50)
Inklusive Grundschule in freier Trägerschaft ■
Tegeler Straße 13, 13353 Berlin, Tel.: 030 30873841

Möwensee-Grundschule (01G40)
Afrikanische Straße 123-125, 13351 Berlin,
Tel.: 030 45979210

Wedding-Grundschule (01G31)
Antonstraße 10, 13347 Berlin, Tel.: 030 901844250

NEUKÖLLN

Eduard-Mörke-Schule (Grundschule) (08G18)
Stuttgarter Straße 35-39, 12059 Berlin, Tel.: 030 680856890

Fritz-Karsen-Schule (Gemeinschaftsschule) (08K06)
Onkel-Bräsig-Straße 76-78, 12359 Berlin, Tel.: 030 6090010

Gemeinschaftsschule auf dem Campus Rütli (08K08)
Rütlistraße 41, 12045 Berlin, Tel.: 030 600347620

Hans-Fallada-Schule (Grundschule) (08G03)
Harzer Straße 73, 12059 Berlin, Tel.: 030 632250670

Hermann-Boddin-Schule (Grundschule) (08G07)
Boddinstraße 55, 12053 Berlin, Tel.: 030 68874410

Hermann-Sander-Schule (Grundschule) (08G15)
Mariendorfer Weg 69, 12051 Berlin, Tel.: 030 290276350

Karl-Weise-Schule (Grundschule) (08G06)
Weisestraße 20, 12049 Berlin, Tel.: 030 634130280

Richard-Schule (Grundschule) (08G17)
Richardplatz 14, 12055 Berlin, Tel.: 030 290283100

Rixdorfer Schule (Grundschule) (08G01)
Donaustraße 120, 12043 Berlin, Tel.: 030 6139260

Schule in der Kölnischen Heide (Grundschule) (08G35)
Hänselstraße 6, 12057 Berlin, Tel.: 030 68296013

Silberstein-Schule (Grundschule) (08G21)
Silbersteinstraße 42, 12051 Berlin, Tel.: 030 62008922

Walter-Gropius-Schule (Gemeinschaftsschule) (08K01)
Fritz-Erler-Allee 86, 12351 Berlin, Tel.: 030 6009080

Wetzlar-Schule (Grundschule) (08G29)
Tischlerzeile 34, 12351 Berlin, Tel.: 030 6051007

PANKOW

Tesla-Schule (Gemeinschaftsschule) (03K07)
Rudi-Arndt-Straße 18, 10407 Berlin, Tel.: 030 4212230

Wilhelm-von-Humboldt-Gemeinschaftsschule (03K11)
Erich-Weinert-Straße 70, 10439 Berlin, Tel.: 030 411983970

REINICKENDORF

Campus Hannah Höch (Gemeinschaftsschule) (12K12)
Finsterwalder Straße 52-56, 13435 Berlin, Tel.: 030 40899960

Mark-Twain-Grundschule (12G07)
Auguste-Viktoria-Allee 95, 13403 Berlin, Tel.: 030 41709571

Peter-Witte-Grundschule (12G10)
Rathauspromenade 75, 13437 Berlin, Tel.: 030 4118966

SPANDAU

B.-Traven-Gemeinschaftsschule (05K05)
Recklinghauser Weg 26-32, 13583 Berlin,
Tel.: 030 375865100

Christian-Morgenstern-Grundschule (05G22)
Räcknitzer Steig 12, 13593 Berlin, Tel.: 030 3647930

Siegerland-Grundschule (05G06)
Hermann-Schmidt-Weg 4, 13589 Berlin, Tel.: 030 3789110

Wilhelmstadt Schulen (Grundschule) (05P13) ■
Wilhelmstraße 25-30, 13593 Berlin, Tel.: 030 369962628

STEGLITZ-ZEHLENDORF

Grundschule am Buschgraben (06G10)
Ludwigsfelder Straße 43-47, 14165 Berlin, Tel.: 030 8025018

TEMPELHOF-SCHÖNEBERG

Marienfelder Schule (Grundschule) (07G34)
Erbendorfer Weg 13, 12279 Berlin, Tel.: 030 902774104

Nahariya-Grundschule (07G35)
Nahariyastraße 13-17, 12309 Berlin, Tel.: 030 902778256

Neumark-Grundschule (07G13)
Steinmetzstraße 46-50, 10783 Berlin, Tel.: 030 902777163

Spreewald-Grundschule (07G01)
Pallasstraße 15, 10781 Berlin, Tel.: 030 902777151

Teltow-Grundschule (07G10)
Feurigstraße 57, 10827 Berlin, Tel.: 030 902777160

Werbellinsee-Grundschule (07G03)
Luitpoldstraße 38, 10781 Berlin, Tel.: 030 902777153

TREPTOW-KÖPENICK

Mosaik-Grundschule (09P12) ■
Adlergestell 133, 12439 Berlin, Tel.: 030 41766859

Schule an der Wuhlheide (Grundschule) (09G22)
Kottmeierstraße 2, 12459 Berlin, Tel.: 030 5350178

Sonnenblumen-Schule (Grundschule) (09G04)
Radenger Straße 16, 12437 Berlin, Tel.: 030 5328413

GEMEINSCHAFTSSCHULEN

Diese inklusiven Schulen mit Grund- und Sekundarstufe können Kinder durchgängig von Klasse 1 bis 10 besuchen, an manchen Schulen auch bis zum Abitur.

Schülerinnen und Schüler mit unterschiedlichen Fähigkeiten lernen hier gemeinsam. Die Leistungen werden auf verschiedene Weise beurteilt - in Zeugnissen, Gesprächen sowie durch Einträge in Logbücher oder Kompetenzraster. Bis zur Klasse 9 ist es möglich, Leistungen statt mit Noten schriftlich zu bewerten. Lehrkräfte und Erziehungsberechtigte tauschen sich hier eng miteinander aus. Zudem beteiligen sich die Erziehungsberechtigten meist verstärkt am Schulleben, etwa im Klassenrat, Schulparlament oder Elterncafé.

Zwei Drittel der Plätze an Gemeinschaftsschulen sind für Kinder vorgesehen, die in der Nähe der Schule wohnen. Ein Drittel der Plätze ist offen für Kinder von Familien aus anderen Bezirken, die sich für das besondere Konzept und Schulangebot interessieren.

CHARLOTTENBURG-WILMERSDORF

Paula-Fürst-Schule (Gemeinschaftsschule) (04K05)
Sybelstraße 20-21, 10629 Berlin, Tel.: 030 902927220

FRIEDRICHSHAIN-KREUZBERG

Carl-von-Ossietzky-Schule (Gemeinschaftsschule) (02K02)
Blücherstraße 46-47, 10961 Berlin, Tel.: 030 2250277111

Lina-Morgenstern-Schule (Gemeinschaftsschule) (02K04)
Gneisenausstraße 7, 10961 Berlin, Tel.: 030 81858811

LICHTENBERG

Grüner Campus Malchow (Gemeinschaftsschule) (11K10)
Malchower Chaussee 2, 13051 Berlin, Tel.: 030 96248595

Paul-und-Charlotte-Kniese-Schule
(Gemeinschaftsschule) (11K12)
Erich-Kurz-Straße 6-10, 10319 Berlin, Tel.: 030 51659714

MARZAHN-HELLERSDORF

Gretel-Bergmann-Gemeinschaftsschule (10K12)
Liebensteiner Straße 24, 12687 Berlin, Tel.: 030 9327177

Marcana-Schule (Gemeinschaftsschule) (10K11)
Flämingstraße 16-18, 12689 Berlin, Tel.: 030 9366870

Wolfgang-Amadeus-Mozart-Schule
(Gemeinschaftsschule) (10K10)
Cottbusser Straße 23, 12627 Berlin, Tel.: 030 5612026

MITTE

Heinrich-von-Stephan-Gemeinschaftsschule (01K04)
Neues Ufer 6, 10553 Berlin, Tel.: 030 39063130

Theodor-Heuss-Gemeinschaftsschule (01K10)
Quitowstraße 141, 10559 Berlin, Tel.: 030 39835210

NEUKÖLLN

Gemeinschaftsschule auf dem Campus Rütli (08K08)
Rütlistraße 41, 12045 Berlin, Tel.: 030 600347620

Gemeinschaftsschule Campus Efeuweg (08K13)
Efeuweg 34, 12357 Berlin, Tel.: 030 6669040

Fritz-Karsen-Schule (Gemeinschaftsschule) (08K06)
Onkel-Bräsig-Straße 76-79, 12359 Berlin, Tel.: 030 6090010

Walter-Gropius-Schule (Gemeinschaftsschule) (08K01)
Fritz-Erler-Allee 86, 12351 Berlin, Tel.: 030 6009080

PANKOW

Tesla-Schule (Gemeinschaftsschule) (03K07)
Rudi-Arndt-Straße 18, 10407 Berlin, Tel.: 030 4212230

Wilhelm-von-Humboldt-Gemeinschaftsschule (03K11)
Erich-Weinert-Straße 70, 10439 Berlin, Tel.: 030 411983970

REINICKENDORF

Campus Hannah Höch (Gemeinschaftsschule) (12K12)
Finsterwalder Straße 52-56, 13435 Berlin,
Tel.: 030 40899960

Elisabethstift-Schule (Gemeinschaftsschule) (12P06) ■
Falkentaler Steig 10, 13467 Berlin, Tel.: 030 688343880

SPANDAU

B.-Traven-Gemeinschaftsschule (05K05)
Recklinghauser Weg 26-32, 13583 Berlin,
Tel.: 030 375865100

STEGLITZ-ZEHLENDORF

Anna-Essinger-Gemeinschaftsschule (06K11)
Am Rohrgarten 7-9, 14163 Berlin, Tel.: 030 80909984

TEMPELHOF-SCHÖNEBERG

Friedenauer Gemeinschaftsschule (07K12)
Rubensstraße 63, 12157 Berlin, Tel.: 030 902777904

TREPTOW-KÖPENICK

Anna-Seghers-Schule (Gemeinschaftsschule) (09K02)
Radickestraße 43, 12489 Berlin, Tel.: 030 6774766

Grünauer Gemeinschaftsschule (09K09)
Walchenseestraße 40, 12527 Berlin, Tel.: 030 6744540

Sophie-Brahe-Gemeinschaftsschule (09K07)
Am Plänterwald 17/23, 12435 Berlin, Tel.: 030 53633950

KONFESSIONELLE SCHULEN

Neben dem Unterricht lernen die Kinder in diesen Schulen die Grundsätze und Werte einer Religionsgemeinschaft kennen. Voraussetzung hierfür ist die Teilnahme am Religionsunterricht.

EVANGELISCH

CHARLOTTENBURG-WILMERSDORF

Evangelische Schule Charlottenburg (04P05) ■
Guerickestraße 4-6, 10587 Berlin, Tel.: 030 343571610

Evangelische Schule Wilmersdorf (Grundschule) (04P21) ■
Brandenburgische Straße 51, 10707 Berlin,
Tel.: 030 81826980

FRIEDRICHSHAIN-KREUZBERG

Evangelische Schule Berlin-Friedrichshain
(Grundschule) (02P25) ■
Petersburger Platz 5, 10249 Berlin, Tel.: 030 32296700

LICHTENBERG

Evangelische Schule Lichtenberg (Grundschule) (11P03) ■
Rummelsburger Straße 3, 10315 Berlin, Tel.: 030 54718014

Grundschule am Campus Hedwig (11P21) ■
Möllendorffstraße 33, 10367 Berlin, Tel.: 030 017655725178

MARZAHN-HELLERSDORF

Sabine-Ball-Grundschule (10P09) ■
Lichtenhainer Straße 2, 12627 Berlin, Tel.: 030 4431237200

MITTE

Evangelische Schule Berlin Mitte
(Gemeinschaftsschule) (01P01) ■
Rochstraße 7, 10178 Berlin, Tel.: 030 70725482

NEUKÖLLN

Evangelische Schule Neukölln (08P03) ■
Mainzer Straße 47, 12053 Berlin, Tel.: 030 6242027

PANKOW

Evangelische Schule Berlin Buch (Grundschule) (03P33) ■
Wiltbergstraße 50, 13125 Berlin, Tel.: 030 31958200

Evangelische Schule Pankow (Grundschule) (03P12) ■
Galenusstraße 60 a, 13187 Berlin, Tel.: 030 47498940

Schulen Christburg Campus Prenzlauer Berg (03P03) -
Elisabeth-Abegg-Grundschule ■
Christburger Straße 14c, 10405 Berlin, Tel.: 030 4431237170

REINICKENDORF

Elisabethstift-Schule (Gemeinschaftsschule) (12P06) ■
Falkentaler Steig 10, 13467 Berlin, Tel.: 030 688343870

Evangelische Schule Frohnau (12P03) ■
Benediktinerstraße 11-19, 13465 Berlin, Tel.: 030 40632149

SPANDAU

Evangelische Schule Spandau im Johannesstift (05P03) ■
Schönwalder Allee 26/27, 13587 Berlin, Tel.: 030 35599050

Immanuel-Grundschule (05P15) ■
Stadtstrandstraße 465, 13589 Berlin, Tel.: 030 4431237230

STEGLITZ-ZEHLENDORF

Evangelische Grundschule Zehlendorf (06P24) ■
Pfarrlandstraße 26, 14165 Berlin, Tel.: 030 200094180

Evangelische Schule Steglitz (06P12) ■
Beymestraße 7, 12176 Berlin, Tel.: 030 7916001

TREPTOW-KÖPENICK

Evangelische Grundschule Friedrichshagen (09P13) ■
Peter-Hille-Straße 6, 12587 Berlin, Tel.: 030 67122512

ISLAMISCH**FRIEDRICHSHAIN-KREUZBERG**

Freie Schule Windrose (Grundschule) (02P33) ■
Wienerstraße 1-6, 10999 Berlin, Tel.: 030 616 21775

Islamische Grundschule (02P03) ■
Boppstraße 4, 10967 Berlin, Tel.: 030 69507860

JÜDISCH**CHARLOTTENBURG-WILMERSDORF**

Heinz-Galinski-Schule (Grundschule) (04P03) ■
Waldschulallee 73-75, 14055 Berlin, Tel.: 030 3011940

Jewish International School - Masorti-Grundschule (04P45) ■
Roscherstraße 6, 10629 Berlin, Tel.: 030 85607780

Jüdische Traditionsschule (04P23) ■
Westfälische Straße 15, 10709 Berlin, Tel.: 030 32678897

PANKOW

Lauder Beth-Zion Schule (Gemeinschaftsschule) (03P26) ■
Rykestraße 53, 10405 Berlin, Tel.: 030 440131622

KATHOLISCH**CHARLOTTENBURG-WILMERSDORF**

Katholische Schule Herz Jesu (Grundschule) (04P01) ■
Insterburgallee 8-10, 14055 Berlin, Tel.: 030 33007010

Katholische Schule Sankt Ludwig (Grundschule) (04P10) ■
Düsseldorfer Straße 13, 10719 Berlin, Tel.: 030 8824867

LICHTENBERG

Katholische Schule Sankt Mauritius (Grundschule) (11P01) ■
Schulze-Boysen-Straße 28, 10365 Berlin, Tel.: 030 55151821

MITTE

Katholische Schule Sankt Paulus (Grundschule) (01P05) ■
Waldenserstraße 27, 10551 Berlin, Tel.: 030 3954196

NEUKÖLLN

Katholische Schule Sankt Marien (Grundschule) (08P02) ■
Hugo-Heimann-Straße 2, 12353 Berlin, Tel.: 030 6052032

REINICKENDORF

Katholische Schule Salvator (12P04) ■
Fürst-Bismarck-Straße 8-10, 13469 Berlin, Tel.: 030 41408180

SPANDAU

Katholische Schule Bernhard Lichtenberg
(Grundschule) (05P02) ■
Hohenzollernring 156-159, 13585 Berlin, Tel.: 030 3332010

STEGLITZ-ZEHLENDORF

Katholische Schule Sankt Ursula (Grundschule) (06P01) ■
Kleinaustraße 4, 14169 Berlin, Tel.: 030 8113555

TEMPELHOF-SCHÖNEBERG

Katholische Schule Sankt Alfons (Grundschule) (07P04) ■
Tennstedter Straße 1, 12249 Berlin, Tel.: 030 7111075

Katholische Schule Sankt Franziskus (07P01) ■
Hohenstaufenstraße 2, 10781 Berlin, Tel.: 030 2163565

SCHULEN MIT ALTERNATIVEN PÄDAGOGIKKONZEPTEN

Mit jeweils eigenen Konzepten wollen die Schulen das Wissen und die Fähigkeiten ihrer Schülerinnen und Schüler individuell fördern. Sie arbeiten nach dem Bildungsplan des Landes Berlin. Ein weiterer Schwerpunkt ist es, die Persönlichkeit und Selbstbestimmung der Kinder zu stärken. Als sogenannte Ersatzschulen erheben diese Schulen in der Regel ein Schulgeld.

KREATIVITÄTSPÄDAGOGIK

FRIEDRICHSHAIN-KREUZBERG

KreativitätsGrundschule Berlin Friedrichshain (02P12) ■
Strausberger Straße 38, 10243 Berlin, Tel.: 030 29035117

LICHTENBERG

KreativitätsGrundschule Berlin Lichtenberg (11P04) ■
Ehrlichstraße 63, 10318 Berlin, Tel.: 030 34665522

MARZAHN-HELLERSDORF

dreieins-Grundschule Berlin-Kaulsdorf (10P14) ■
Peter-Huchel-Straße 35, 12619 Berlin, Tel.: 030 92901840

PANKOW

dreieins-Grundschule Berlin-Pankow (03P18) ■
Bizetstraße 64, 13088 Berlin, Tel.: 030 92092220

TREPTOW-KÖPENICK

KreativitätsGrundschule Berlin Treptow (09P16) ■
Hartriegelstraße 77, 12439 Berlin, Tel.: 030 225027733

MONTESSORI-PÄDAGOGIK/-ORIENTIERUNG

CHARLOTTENBURG-WILMERSDORF

Erste Aktivschule Charlottenburg (Grundschule) (04P22) ■
Alt-Lietzow 31, 10587 Berlin, Tel.: 030 30366968

MITTE

Freie Schule am Mauerpark (Grundschule) (01P13) ■
Wolliner Straße 25/26, 13355 Berlin, Tel.: 030 42022690

PANKOW

Freie Grundschule Pfefferwerk (03P14) ■
Schönfließener Straße 7, 10439 Berlin, Tel.: 030 44717305

Freie Integrative Montessori Grundschule Pankow (03P21) ■
Hadlichstraße 2, 13187 Berlin, Tel.: 030 50019130

Montessori-Gemeinschaftsschule Berlin-Buch (03P32) ■
Wiltbergstraße 90, Haus 23, 13125 Berlin,
Tel.: 030 911464900

REINICKENDORF

Grundschule in den Rollbergen (12G28)
Waldshuter Zeile 6, 13469 Berlin, Tel.: 030 4023059

Montessori Campus am Tegeler Forst (12P14) ■
Gabrielenstraße 12-18, 13507 Berlin, Tel.: 030 4306436

TREPTOW-KÖPENICK

Montessori Campus Berlin Köpenick
(Gemeinschaftsschule) (09P06) ■
Köpenzeile 125, 12557 Berlin, Tel.: 030 330999001

W-I-R-Grundschule (09P15) ■

Grüne Trift 23d, 12557 Berlin, Tel.: 030 319852541

WALDORF-PÄDAGOGIK

CHARLOTTENBURG-WILMERSDORF

Annie-Heuser-Schule (04P12) ■
Eisenbahnstraße 37, 10709 Berlin, Tel.: 030 86393061

FRIEDRICHSHAIN-KREUZBERG

Freie Waldorfschule Kreuzberg (02P04) ■
Ritterstraße 78, 10969 Berlin, Tel.: 030 61510100

MITTE

Freie Waldorfschule Berlin Mitte (01P04) ■
Weinmeisterstraße 16, 10178 Berlin, Tel.: 030 80097580

PANKOW

Freie Waldorfschule am Prenzlauer Berg (03P30) ■
Gürtelstraße 16, 10409 Berlin, Tel.: 030 42082010

SPANDAU

Freie Georgschule (05P18) ■
Götzelstraße 140, 13595 Berlin, Tel.: 030 64834920

Freie Waldorfschule Havelhöhe - Eugen Kolisko (05P01) ■
Neukladower Allee 1, 14089 Berlin, Tel.: 030 369924610

STEGLITZ-ZEHLENDORF

Emil-Molt-Schule (06P05) ■
Claszeile 60, 14165 Berlin, Tel.: 030 8457060

Rudolf-Steiner-Schule Berlin (06P04) ■

Auf dem Grat 1-3, 14195 Berlin, Tel.: 030 8300910

TEMPELHOF-SCHÖNEBERG

Johannes-Schule Berlin (07P18) ■
Monumentenstraße 13 A, 10829 Berlin, Tel.: 030 70094110

TREPTOW-KÖPENICK

Freie Interkulturelle Waldorfschule Berlin (09P18) ■
Schnellerstraße 1-5, 12439 Berlin, Tel.: 030 23942606

Freie Waldorfschule Berlin-Südost (09P01) ■
Bruno-Bürgel-Weg 9, 12439 Berlin, Tel.: 030 67798010

WEITERE ALTERNATIVE PÄDAGOGIKKONZEPTE**CHARLOTTENBURG-WILMERSDORF**

Freie Schule Charlottenburg (04P15) ■
Frankenallee 6, 14052 Berlin, Tel.: 030 89409930

Freudberg Gemeinschaftsschule (04P41) ■
Bundesallee 35, 10717 Berlin, Tel.: 030 652156779

Hasenschule (Grundschule) (04P46) ■
Lietzenburger Straße 107, 10707 Berlin, Tel.: 030 88922062

FRIEDRICHSHAIN-KREUZBERG

Netzwerk-Schule (Gemeinschaftsschule) (02P13) ■
Marchlewskistraße 40, 10243 Berlin, Tel.: 030 40393340
Demokratische Schule

MARZAHN-HELLERSDORF

Freie Grundschule Marzahn (10P24) ■
Karl-Holtz-Straße 6, 12687 Berlin, Tel.: 030 20882970

Freie Schule Berlin-Mahlsdorf (10P12) ■
Elsenstraße 13 A, 12623 Berlin, Tel.: 030 97891077

miwa Demokratische Schule (10P25) ■
Karl-Holtz-Straße 6, 12687 Berlin

NEUKÖLLN

MeineSchuleBerlin (Gemeinschaftsschule) (08P09) ■
Delbrückstraße 18, 12051 Berlin, Tel.: 030 53654559

PANKOW

Freie Naturschule im StadtGUT (Grundschule) (03P23) ■
Hauptstraße 24-28, 13159 Berlin, Tel.: 030 40058301
Waldpädagogik

Freie Schule Pankow (03P13) ■
Langhansstraße 8, 13086 Berlin, Tel.: 030 4733083
Demokratische Schule

PANKOW

Klax-Gemeinschaftsschule (03P22) ■
Neumannstraße 13a, 13189 Berlin, Tel.: 030 92109646

SchuleEins (Gemeinschaftsschule) (03P20) ■
Berliner Straße 120/121, 13187 Berlin, Tel.: 030 475966930

Stephanus-Grundschule (03P39) ■
Parkstraße 22, 13086 Berlin, Tel.: 030 96249231

TING-Schule (Integrierte Sekundarschule) (03P24) ■
Berliner Straße 128, 13188 Berlin, Tel.: 030 47004506

REINICKENDORF

Alternativschule Berlin (Gemeinschaftsschule) (12P11) ■
Bondickstraße 8/9, 13469 Berlin, Tel.: 030 4174860

APEGO-Schule Berlin (Gemeinschaftsschule) (12P19) ■
Dianastraße 44-46, 13469 Berlin, Tel.: 030 27498477

Demokratische Schule X (Gemeinschaftsschule) (12P10) ■
Ruppiner Chaussee 211, 13503 Berlin, Tel.: 030 60922621

STEGLITZ-ZEHLENDORF

Conrad-Schule (Grundschule) (06G05)
Schulstraße 4, 14109 Berlin, Tel.: 030 902996926
Waldklassen

Gemeinschaftsschule nach der Pädagogik
Berthold Ottos (06P13) ■
Holbeinstraße 21, 12203 Berlin, Tel.: 030 8335090

Johanna-Gerdes-Grundschule (06P02) ■
Salzachstraße 4, 14163 Berlin, Tel.: 030 8015385

Königin-Luise-Stiftung (Grundschule) (06P06) ■
Podbielskiallee 78, 14195 Berlin, Tel.: 030 84181440
Schule mit angegliedertem Internat

TEMPELHOF-SCHÖNEBERG

Deutsch Skandinavische Gemeinschaftsschule (07P13) ■
Machonstraße 54, 12105 Berlin, Tel.: 030 760061230

Freie Schule in Berlin (Grundschule) (07P05) ■
Viktoriastraße 13-18, 12105 Berlin, Tel.: 030 7520771

TREPTOW-KÖPENICK

Bewegte Schule Köpenick (Grundschule) (09P10) ■
Lindenstraße 26, 12555 Berlin, Tel.: 030 65015495

INKLUSIVE SCHWERPUNKTSCHULEN

Hier lernen Kinder mit und ohne Behinderung gemeinsam. Schülerinnen und Schüler, die in bestimmten Bereichen einen Förderbedarf haben, bekommen hier die entsprechende sonderpädagogische Unterstützung.

CHARLOTTENBURG-WILMERSDORF

Comenius-Schule (04S07)
Gieselerstraße 4, 10713 Berlin, Tel.: 030 8649950
Förderschwerpunkt „Autismus“

Grundschule am Rüdeshheimer Platz (04G19)
Rüdeshheimer Straße 24-30, 14197 Berlin, Tel.: 030 902917010
Förderschwerpunkte „geistige Entwicklung“ und „körperliche und motorische Entwicklung“

FRIEDRICHSHAIN-KREUZBERG

Charlotte-Salomon-Grundschule (02G13)
Großbeerenstraße 40, 10965 Berlin, Tel.: 030 50587511
Förderschwerpunkte „geistige Entwicklung“, „körperliche und motorische Entwicklung“ sowie „Hören und Kommunikation“

Heinrich-Zille-Grundschule (02G29)
Waldemarstraße 118, 10997 Berlin, Tel.: 030 22503611
Förderschwerpunkt „geistige Entwicklung“

Temple-Grandin-Schule (02S01)
Lasdehner Straße 19, 10243 Berlin, Tel.: 030 293474231
Förderschwerpunkt „Autismus“

LICHTENBERG

Paul-und-Charlotte-Kniese-Schule
(Gemeinschaftsschule) (11K12)
Erich-Kurz-Straße 6-10, 10319 Berlin, Tel.: 030 51659714
Förderschwerpunkte „körperliche und motorische Entwicklung“ und „Sehen“

MARZAHN-HELLERSDORF

Pustoblume-Grundschule (10G18)
Kastanienallee 118, 12627 Berlin, Tel.: 030 99284778
Förderschwerpunkt „geistige Entwicklung“

SPANDAU

31. Schule (Grundschule) (05G31)
Goltzstraße 25, 13587 Berlin, Tel.: 030 355990118
Förderschwerpunkt „geistige Entwicklung“

Birken-Grundschule (05G30)
Hügelschanze 8-9, 13585 Berlin, Tel.: 030 437287910
Förderschwerpunkte „geistige Entwicklung“ und „körperliche und motorische Entwicklung“

Grundschule am Wasserwerk (05G25)
Pionierstraße 197, 13589 Berlin, Tel.: 030 3083246
Förderschwerpunkte „körperliche und motorische Entwicklung“ und „Autismus“

Paul-Moor-Grundschule (05G21)
Adamstraße 24-25, 13595 Berlin, Tel.: 030 36992071
Förderschwerpunkt „geistige Entwicklung“

TEMPELHOF-SCHÖNEBERG

Annedore-Leber-Grundschule (07G30)
Halker Zeile 137-149, 12305 Berlin, Tel.: 030 902778243
Förderschwerpunkte „geistige Entwicklung“ und „körperliche und motorische Entwicklung“

Fläming-Grundschule (07G15)
Illstraße 4-6, 12161 Berlin, Tel.: 030 902777061
Förderschwerpunkte „geistige Entwicklung“ und „körperliche und motorische Entwicklung“

Grundschule am Barbarossaplatz (07G18)
Barbarossaplatz 5, 10781 Berlin, Tel.: 030 902777109
Förderschwerpunkte „geistige Entwicklung“ und „körperliche und motorische Entwicklung“

TREPTOW-KÖPENICK

Heide-Schule (Grundschule) (09G09)
Florian-Geyer-Straße 87, 12489 Berlin, Tel.: 030 67822789
Förderschwerpunkt „Hören und Kommunikation“

SCHULEN MIT SONDERPÄDAGOGISCHEN FÖRDERSCHEWERPUNKTEN

Kinder, bei denen ein sonderpädagogischer Förderbedarf festgestellt wurde, können auf Wunsch der Erziehungsberechtigten eine Schule mit einem der folgenden Förderschwerpunkte besuchen: Sprache, geistige Entwicklung, körperliche und motorische Entwicklung, Sehen, Hören und Kommunikation, Lernen (ab Jahrgangsstufe 3) und Autismus. Der Übergang in eine allgemeine Schule ist bei allen diesen Schulen möglich.

CHARLOTTENBURG-WILMERSDORF

Arno-Fuchs-Schule (04S02)

Richard-Wagner-Straße 30, 10585 Berlin, Tel.: 030 902913250
Förderschwerpunkt „geistige Entwicklung“

Comenius-Schule (04S07)

Gieselerstraße 4, 10713 Berlin, Tel.: 030 8649950
Förderschwerpunkte „Lernen“ und „Autismus“ (Auftragsschule)

Ernst-Adolf-Eschke-Schule für Gehörlose (04S05)

Waldschulallee 29, 14055 Berlin, Tel.: 030 902925000
Förderschwerpunkt „Hören und Kommunikation“
(Schwerpunkt: Gehörlosigkeit)

Finkenkrug-Schule (04S06)

Mannheimer Straße 21-22, 10713 Berlin, Tel.: 030 8277060
Förderschwerpunkt „geistige Entwicklung“

Reinfeld-Schule (04S04)

Maikäferpfad 30, 14055 Berlin, Tel.: 030 902925050
Förderschwerpunkte „Hören und Kommunikation“
(Schwerpunkt: Schwerhörigkeit)“ und „Sprache“

Schule am Westend (04P27) ■

Spandauer Damm 130, 14050 Berlin, Tel.: 030 30355970
„Schule für Kranke“

FRIEDRICHSHAIN-KREUZBERG

Freie Waldorfschule Kreuzberg (02P04) ■

Ritterstraße 78, 10969 Berlin, Tel.: 030 61510100

Gustav-Meyer-Schule (02S02)

Kohlfurter Straße 22, 10999 Berlin, Tel.: 030 347423911
Förderschwerpunkt „geistige Entwicklung“

Liebmann-Schule (02S06)

Friedrichstraße 13, 10969 Berlin, Tel.: 030 50585831
Förderschwerpunkt „Sprache“

Margarethe-von-Witzleben-Schule (02S03)

Palisadenstraße 76-77, 10243 Berlin, Tel.: 030 420249211
Förderschwerpunkt „Hören und Kommunikation“
(Schwerpunkt: Schwerhörigkeit)

FRIEDRICHSHAIN-KREUZBERG

Temple-Grandin-Schule (02S01)

Lasdehner Straße 19, 10243 Berlin, Tel.: 030 293474231
Förderschwerpunkt „Autismus“ (Auftragsschule)

LICHTENBERG

Carl-von-Linné-Schule (11S07)

Paul-Junius-Straße 15, 10367 Berlin, Tel.: 030 5050960
Förderschwerpunkt „körperlich-motorische Entwicklung“

Nils-Holgersson-Schule (11S12)

Otto-Marquardt-Straße 12-14, 10369 Berlin,
Tel.: 030 5139676
Förderschwerpunkt „geistige Entwicklung“

Paul-und-Charlotte-Kniese-Schule (11S04)

Erich-Kurz-Straße 6-10, 10319 Berlin, Tel.: 030 51659714
Förderschwerpunkt „geistige Entwicklung“

Schule Am Breiten Luch (11S08)

Am Breiten Luch 19, 13053 Berlin, Tel.: 030 9295080
Förderschwerpunkt „Lernen“

Schule am Fennpfuhl (11S02)

Alfred-Jung-Straße 19, 10369 Berlin, Tel.: 030 9720416
Förderschwerpunkt „Lernen“

Schule am grünen Grund (11S05)

Herzbergstraße 79, 10365 Berlin, Tel.: 030 5436709
„Schule für Kranke“

Selma-Lagerlöf-Schule (11S06)

Rüdigerstraße 76, 10367 Berlin, Tel.: 030 9721409
Förderschwerpunkt „Sprache“

MARZAHN-HELLERSDORF

Schule am Mummelsoll (10S08)

Eilenburger Straße 4, 12627 Berlin, Tel.: 030 9114161340
Förderschwerpunkt „geistige Entwicklung“

Schule am Pappelhof (10S04)

Ketschendorfer Weg 21, 12683 Berlin, Tel.: 030 54979590
Förderschwerpunkt „geistige Entwicklung“

MARZAHN-HELLERSDORF

Schule am Rosenhain (10S07)
Klingenthaler Straße 32, 12627 Berlin, Tel.: 030 9989181
Förderschwerpunkte „Lernen“ und „geistige Entwicklung“

MITTE

Albert-Gutzmann-Schule (01S06)
Orthstraße 1, 13357 Berlin, Tel.: 030 46905960
Förderschwerpunkt „Autismus“

Charlotte-Pfeffer-Schule (01S07)
Berolinastraße 8, 10178 Berlin, Tel.: 030 2465740
Förderschwerpunkt „geistige Entwicklung“

Schule am Zille-Park (01S01)
Ravenstraße 12, 13347 Berlin, Tel.: 030 460617401
Förderschwerpunkt „Lernen“

Schule in der Charité (01S05)
Augustenburger Platz 1, 13353 Berlin, Tel.: 030 130238053
„Schule für Kranke“

NEUKÖLLN

Adolf-Reichwein-Schule (08S01)
Sonnenallee 188, 12059 Berlin, Tel.: 030 63225111
Förderschwerpunkt „Lernen“

Hans-Fallada-Schule (08S06)
Harzer Straße 73-74, 12059 Berlin, Tel.: 030 6322506724
Förderschwerpunkt „Lernen“

Schilling-Schule (08S08)
Paster-Behrens-Straße 81, 12359 Berlin, Tel.: 030 6000272
Förderschwerpunkte „Sprache“, „körperliche und motorische Entwicklung“

Schule am Bienwaldring (08S07)
Breitunger Weg 1, 12349 Berlin, Tel.: 030 7430100
Förderschwerpunkt „geistige Entwicklung“

Schule am Hasenhegerweg (08S05)
Hasenhegerweg 12, 12353 Berlin, Tel.: 030 660688702
Förderschwerpunkt „Lernen“

Schule am Zwickauer Damm (08S04)
Zwickauer Damm 17-22, 12353 Berlin, Tel.: 030 6616079
Förderschwerpunkt „Lernen“

Schule an der Windmühle (08S09)
Buckower Damm 176/186, 12349 Berlin, Tel.: 030 609724020
Förderschwerpunkt „emotionale und soziale Entwicklung“

PANKOW

Helene-Haeusler-Schule (03S03)
Mendelssohnstraße 10, 10405 Berlin, Tel.: 030 47377641
Förderschwerpunkt „geistige Entwicklung“

Marianne-Buggenhagen-Schule (03S10)
Ernst-Busch-Straße 29, 13125 Berlin, Tel.: 030 9487880
Förderschwerpunkt „körperliche und motorische Entwicklung“

Panke-Schule (03S08)
Klaustaler Straße 21A, 13187 Berlin, Tel.: 030 47607920
Förderschwerpunkt „geistige Entwicklung“

Schule am Birkenhof (03S06)
Arnouxstraße 18, 13127 Berlin, Tel.: 030 474029100
Förderschwerpunkt „Lernen“

Schule an der Strauchwiese (03S09)
Mendelstraße 54, 13187 Berlin, Tel.: 030 47607930
Förderschwerpunkt „Sprache“

Stephanus-Schule (03P11) ■
Albertinenstraße 20, 13086 Berlin, Tel.: 030 96249751

REINICKENDORF

Elisabethstift-Schule (12P25) ■
Falkentaler Steig 10, 13467 Berlin, Tel.: 030 688343870

Lauterbach-Grundschule (12G33)
Senftenberger Ring 41, 13435 Berlin, Tel.: 030 4021089
Förderschwerpunkte „Lernen“, „Sprache“

Richard-Keller-Schule (12S02)
Frohauer Straße 74-80, 13467 Berlin, Tel.: 030 40009145
Förderschwerpunkt „geistige Entwicklung“

Schule am Park (12S04)
Eichborndamm 276-284, 13437 Berlin, Tel.: 030 4145034
Förderschwerpunkt „geistige Entwicklung“

Stötzner-Schule (12S01)
Tietzstraße 26-28, 13509 Berlin, Tel.: 030 4328011
Förderschwerpunkt „Lernen“

Toulouse-Lautrec-Schule (12S06)
Mirastraße 126, 13509 Berlin, Tel.: 030 4332097
Förderschwerpunkt „körperliche und motorische Entwicklung“

Waldseeschule (12S05)
Olafstraße 32-34, 13467 Berlin, Tel.: 030 40009145
„Schule für Kranke“

SPANDAU

August Hermann Francke Schule (05P04) ■
Schönwalder Allee 26, 13587 Berlin, Tel.: 030 33609329

Schule am Gartenfeld (05S03)
Hauptstandort: Seecktstraße 2, 13581 Berlin
Filialstandort: Gartenfelderstraße 79-81, 13599 Berlin
Tel.: 030 303987420
Förderschwerpunkt „geistige Entwicklung“

Schule am Grüngürtel (05S01)
Askanierring 42, 13585 Berlin, Tel.: 030 437287910
Förderschwerpunkt „Lernen“

Schule am Stadtrand (05S04)
Pionierstraße 197, 13589 Berlin, Tel.: 030 3083246
Förderschwerpunkt „körperliche und motorische Entwicklung“

STEGLITZ-ZEHLENDORF

Caroline-von-Heydebrand-Schule (06P09) ■
Klopstockstraße 36-42, 14129 Berlin, Tel.: 030 8016003

Biesalski-Schule (06S02)
Hüttenweg 40, 14195 Berlin, Tel.: 030 902996474
Förderschwerpunkt „körperliche und motorische Entwicklung“

J.-A.-Zeune-Schule für Blinde und Berufsfachschule Dr. Silex (06S05)
Rothenburgstraße 14, 12165 Berlin, Tel.: 030 902992390
Förderschwerpunkt „Sehen“

Parzival-Schule (06P07) ■
Quermatenweg 6, 14163 Berlin, Tel.: 030 8181970

Pestalozzi-Schule (06S01)
Hartmannsweilerweg 47, 14163 Berlin, Tel.: 030 902995760
Förderschwerpunkte „geistige Entwicklung“ und „Lernen“

Peter-Frankenfeld-Schule (06S03)
Wedellstraße 26, 12247 Berlin, Tel.: 030 77206560
Förderschwerpunkt „geistige Entwicklung“

Sancta-Maria-Schule der Hedwigschwestern (06P08) ■
Dreilindenstraße 24-26, 04109 Berlin, Tel.: 030 80303261

TEMPELHOF-SCHÖNEBERG

Katholische Schule Sankt Hildegard (07P06) ■
Malteserstraße 171 A, 12277 Berlin, Tel.: 030 75512170

Marianne-Cohn-Schule (07S04)
Holzmannstraße 7, 12099 Berlin, Tel.: 030 902772555
Förderschwerpunkt „geistige Entwicklung“

Prignitz-Schule (07S01)
Pöppelmannstraße 2, 12157 Berlin, Tel.: 030 902776932
Förderschwerpunkt „Lernen“

Steinwald-Schule (07S03)
Hanielweg 7-9, 12277 Berlin, Tel.: 030 902774139
Förderschwerpunkt „geistige Entwicklung“

TREPTOW-KÖPENICK

Ahorn-Schule (09S04)
Peter-Hille-Straße 118, 12587 Berlin, Tel.: 030 6455031
Förderschwerpunkt „Sprache“

Albatros-Schule (09S03)
Treskowallee 222, 12459 Berlin, Tel.: 030 53002990
Förderschwerpunkt „geistige Entwicklung“

Schule am Wildgarten (09S06)
Köpenicker Landstraße 185a, 12437 Berlin,
Tel.: 030 5328067
Förderschwerpunkt „Lernen“

SCHULEN MIT BEGABUNGSFÖRDERLICHEM SCHWERPUNKT

Diese Schulen bieten Kindern mit höherem Lerntempo und besonderen Fähigkeiten zusätzliche Lern- und Förderangebote.

CHARLOTTENBURG-WILMERSDORF

Dietrich-Bonhoeffer-Grundschule (04G05)
Spandauer Damm 205 -215, 14050 Berlin, Tel.: 030 303284510

Grunewald-Grundschule (04G22)
Delbrückstraße 20 A, 14193 Berlin, Tel.: 030 89049690

FRIEDRICHSHAIN-KREUZBERG

Blumen-Grundschule (02G36)
Andreasstraße 52, 10243 Berlin, Tel.: 030 3198702911

Ludwig-Hoffmann-Grundschule (02G07)
Lasdehner Straße 21-23, 10243 Berlin, Tel.: 030 293474211

LICHTENBERG

Bernhard-Grzimek-Schule (Grundschule) (11G11)
Sewanstraße 184, 10319 Berlin, Tel.: 030 5120097

Grüner Campus Malchow (Gemeinschaftsschule) (11K10)
Malchower Chaussee 2, 13051 Berlin,
Tel.: 030 96248595

Matibi-Schule (Grundschule) (11G29)
Prendener Straße 15, 13059 Berlin, Tel.: 030 9627640

Robinson-Schule (Grundschule) (11G08)
Wönnichstraße 7, 10317 Berlin, Tel.: 030 52280898112

MARZAHN-HELLERSDORF

Bücherwurm-Schule am Weiher (Grundschule) (10G19)
Eilenburger Straße 1, 12627 Berlin, Tel.: 030 9918148

Mahlsdorfer Grundschule (10G30)
Feldrain 47, 12623 Berlin, Tel.: 030 5627059

MITTE

Andersen-Grundschule (01G36)
Kattegatstraße 26, 13359 Berlin, Tel.: 030 493015410

Anna-Lindh-Schule (Grundschule) (01G42)
Guineastraße 17-18, 13351 Berlin, Tel.: 030 45307530

Carl-Kraemer-Grundschule (01G32)
Zechliner Straße 4, 13359 Berlin, Tel.: 030 4998993

Grundschule am Koppenplatz (01G46)
Koppenplatz 12, 10115 Berlin, Tel.: 030 8471210910

MITTE

Gustav-Falke-Grundschule (01G38)
Strelitzer Straße 42, 13355 Berlin, Tel.: 030 467779960

Papageno-Grundschule (01G02)
Bergstraße 58, 10115 Berlin, Tel.: 030 30881711

NEUKÖLLN

Peter-Petersen-Schule (Grundschule) (08G12)
Jonasstraße 15, 12053 Berlin, Tel.: 030 6322506821

Schule am Sandsteinweg (Grundschule) (08G30)
Hornblendeweg 2, 12349 Berlin, Tel.: 030 762860

Theodor-Storm-Schule (Grundschule) (08G02)
Hobrechtstraße 76, 12043 Berlin, Tel.: 030 60690180

PANKOW

Elisabeth-Christinen-Grundschule (03G36)
Buchholzer Straße 3, 13156 Berlin, Tel.: 030 40058920

Grundschule im Hasengrund (03G28)
Hermann-Hesse-Straße 48-52, 13156 Berlin, Tel.: 030 47402940

Wilhelm-von-Humboldt-Gemeinschaftsschule (03K11)
Erich-Weinert-Straße 70, 10439 Berlin, Tel.: 030 411983970

REINICKENDORF

Franz-Marc-Grundschule (12G13)
Treskowstraße 26-31, 13507 Berlin, Tel.: 030 4339792

Grundschule am Tegelschen Ort (12G18)
Gerlindeweg 11-23, 13505 Berlin, Tel.: 030 4311786

Renée-Sintenis-Grundschule (12G24)
Laurinsteig 39-45, 13465 Berlin, Tel.: 030 40605910

SPANDAU

Grundschule am Ritterfeld (05G19)
Schallweg 31, 14089 Berlin, Tel.: 030 36500100

Mary-Poppins-Grundschule (05G29)
Am Flugplatz Gatow 20, 14089 Berlin, Tel.: 030 3699633

STEGLITZ-ZEHLENDORF

Clemens-Brentano-Grundschule (06G25)
Kommandantenstraße 83-84, 12205 Berlin,
Tel.: 030 84416460

Schweizerhof-Grundschule (06G08)
Leo-Baeck-Straße 28-30, 14167 Berlin, Tel.: 030 902995475

TEMPELHOF-SCHÖNEBERG

Fläming-Grundschule (07G15)
Illstraße 4-6, 12161 Berlin, Tel.: 030 902777061

TREPTOW-KÖPENICK

Schule am Altglienicker Wasserturm (Grundschule) (09G13)
Sachsenstraße 22, 12524 Berlin, Tel.: 030 6728913

SCHULEN MIT BARRIEREFREIER AUSSTATTUNG

Für Kinder mit Behinderungen sollten die Schule und ihre Räume frei zugänglich sein.

Die wichtigsten Voraussetzungen sind ein barrierefreier Parkplatz, Zugang und Fahrstuhl sowie ein barrierefreies WC.

CHARLOTTENBURG-WILMERSDORF

- Arno-Fuchs-Schule (04S02) ■●●●
- Berlin British School (Grundschule) (04P39) ■●●
- Birger-Forell-Grundschule (04G26) ●
- Comenius-Schule (04S07) ■●●
- Dietrich-Bonhoeffer-Grundschule (04G05) ●
- Ernst-Adolf-Eschke-Schule für Gehörlose (04S05) ■●
- Erwin-von-Witzleben-Grundschule (04G09) ●●●
- Evangelische Grundschule Charlottenburg (04P05) ■●●
- Finkenkrug-Schule (04S06) ■●●●
- Grundschule am Rüdeshimer Platz (04G19) ●●●●
- Heinz-Galinski-Schule (Grundschule) (04P03) ■●●●
- Helmuth-James-von-Moltke-Grundschule (04G11) ●●●●
- Jewish International School -
- Masorti-Grundschule (04P45) ■●●●
- Lietzensee-Grundschule (04G02) ●
- Ludwig-Cauer-Grundschule (04G07) ●
- Mierendorff-Grundschule (04G08) ●●●
- Nehring-Grundschule (04G13) ●●●
- Schele-Schule (Grundschule) (04P02) ■●●●

FRIEDRICHSHAIN-KREUZBERG

- Adolf-Glaßbrenner-Grundschule (02G31) ●
- Aziz-Nesin-Grundschule (02G33) ●●●●
- Bürgermeister-Herz-Grundschule (02G20) ●●●●
- Charlotte-Salomon-Grundschule (02G13) ●●●●
- Fanny-Hensel-Grundschule (02G19) ●●●●
- Freie Waldorfschule Kreuzberg (02P04) ■●●●
- Gustav-Meyer-Schule (02S02) ■●●●
- Heinrich-Zille-Grundschule (02G29) ●●●●
- Hunsrück-Grundschule (02G27) ●●
- Jens-Nydahl-Grundschule (02G22) ●●●●
- Kurt-Schumacher-Grundschule (02G12) ●
- Lemgo-Grundschule (02G26) ●
- Margarethe-von-Witzleben-Schule (02S03) ■●●●
- Otto-Wels-Grundschule (02G24) ●●
- Reinhardswald-Grundschule (02G21) ●
- Rosa-Parks-Grundschule (02G35) ●●
- Thalia-Grundschule (02G11) ●●●●

LICHTENBERG

- Adam-Ries-Schule (Grundschule) (11G06) ●●●
- Brodowin-Schule (Grundschule) (11G17) ●
- Bürgermeister-Ziethen-Schule (Grundschule) (11G09) ●●
- Carl-von-Linné-Schule (11S07) ■●●●
- Evangelische Schule Lichtenberg (Grundschule) (11P03) ■●●
- Feldmark-Schule (Grundschule) (11G28) ●●●●
- Friedrichsfelder Schule (Grundschule) (11G23) ●
- Hermann-Gmeiner-Schule (Grundschule) (11G07) ●●●

LICHTENBERG

- Karlshorster Schule (Grundschule) (11G13) ●●
- KreativitätsGrundschule Berlin Lichtenberg (11P04) ■●●●
- Lew-Tolstoi-Schule (Grundschule) (11G12) ●
- Matibi-Schule (Grundschule) (11G29) ●●●●
- Nils-Holgersson-Schule (11S12) ■●●●
- Obersee-Schule (Grundschule) (11G19) ●
- Paul-und-Charlotte-Kniese-Schule (11S04) ■●●●
- Randow-Schule (Grundschule) (11G26) ●
- Richard-Wagner-Schule (Grundschule) (11G14) ●
- Schmetterlings-Grundschule (11G31) ●●
- Schule am Fennpfuhl (11S02) ■●
- Schule am grünen Grund (11S05) ■●●●
- Schule am Roederplatz (Grundschule) (11G02) ●
- Schule am Wilhelmsberg (Grundschule) (11G18) ●●
- Schule an der Victoriastadt (Grundschule) (11G16) ●●
- Schule auf dem lichten Berg (Grundschule) (11G05) ●●
- Schule im Ostseekarree (Grundschule) (11G10) ●
- Selma-Lagerlöf-Schule (11S06) ■●
- Sonnenuhr-Schule (Grundschule) (11G01) ●

MARZAHN-HELLERSDORF

- 34. Schule (Grundschule) (10G34) ●
- 36. Schule (Grundschule) (10G36) ●●●
- Beatrix-Potter-Grundschule (10G17) ●
- dreieins-Grundschule Berlin-Kaulsdorf (10P14) ■●●●
- Ebereschen-Grundschule (10G05) ●●●
- Franz-Carl-Achard-Grundschule (10G31) ●●
- Freie Grundschule Marzahn (10P24) ■●●●
- Friedrich-Schiller-Grundschule (10G26) ●●●●
- Fuchsberg-Grundschule (10G16) ●●●●
- Grundschule am Bürgerpark (10G09) ●●●●
- Grundschule am Hollerbusch (10G28) ●●●●
- Grundschule am Schleipfuhl (10G25) ●●●●
- Grundschule unter dem Regenbogen (10G14) ●●●●
- Karl-Friedrich-Friesen-Grundschule (10G07) ●
- Kiekemal-Schule (Grundschule) (10G32) ●●●●
- Kolibri-Grundschule (10G22) ●●●
- miwa Demokratische Schule (10P25) ■●●●
- Pustelblume-Grundschule (10G18) ●●●●
- Schule am Mummelsoll (10S08) ■●●●
- Schule am Pappelhof (10S04) ■●●●
- Schule am Rosenhain (10S07) ■●●●
- Wilhelm-Busch-Grundschule (10G08) ●●●●

MITTE

- Allegro-Grundschule (01G44) ●●●●
- Anne-Frank-Grundschule (01G15) ●●●●
- Bilinguale Schule Phorms Berlin Mitte (01P18) ■●●●

MITTE

- Brüder-Grimm-Grundschule (01G28) ●●●
 Carl-Bolle-Grundschule (01G18) ●
 Freie Waldorfschule Berlin Mitte (01P04) ■●
 Gesundbrunnen-Grundschule (01G27) ●●●●
 Grundschule am Brandenburger Tor (01G08) ●●●●
 Hansa-Grundschule (01G19) ●
 Heinrich-Seidel-Grundschule (01G37) ●●●
 Humboldthain-Grundschule (01G35) ●●
 Katholische Schule Sankt Paulus (Grundschule) (01P05) ■●●
 Kristall Grundschule (01P50) ■●●●
 Kurt-Tucholsky-Grundschule (01G11) ●●
 Leo-Lionni-Grundschule (01G45) ●
 Schule in der Charité (01S05) ■●●●
 Wedding-Grundschule (01G31) ●●●

NEUKÖLLN

- Bruno-Taut-Schule (Grundschule) (08G13) ●●●
 Christoph-Ruden-Schule (Grundschule) (08G26) ●●
 Eduard-Mörke-Schule (Grundschule) (08G18) ●●
 Elbe-Schule (Grundschule) (08G05) ●
 Hans-Fallada-Schule (08S06) ■●●
 Hans-Fallada-Schule (Grundschule) (08G03) ●●
 Herman-Nohl-Schule (Grundschule) (08G19) ●●●
 Hermann-Sander-Schule (Grundschule) (08G15) ●●●
 Hugo-Heimann-Schule (Grundschule) (08G16) ●
 Janusz-Korczak-Schule (Grundschule) (08G31) ●●
 Johann-Georg-Elser-Schule (Grundschule) (08P01) ■●●
 Karlgarten-Schule (Grundschule) (08G08) ●●●
 Karl-Weise-Schule (Grundschule) (08G06) ●
 Katholische Schule Sankt Marien (Grundschule) (08P02) ■●●
 Lisa-Tetzner-Schule (Grundschule) (08G34) ●●
 Löwenzahn-Schule (Grundschule) (08G36) ●●●
 Matthias-Claudius-Schule (Grundschule) (08G28) ●●
 Oskar-Heinroth-Schule (Grundschule) (08G27) ●●
 Regenbogen-Schule (Grundschule) (08G09) ●●●●
 Rose-Oehmichen-Schule (Grundschule) (08G37) ●●●●
 Schilling-Schule (08S08) ■●●●●
 Schliemann-Grundschule (08G11) ●●
 Schule am Bienwaldring (08S07) ■●●●●
 Schule am Fliederbusch (Grundschule) (08G33) ●●●
 Schule am Hasenhegerweg (08S05) ■●
 Schule am Regenweiher (Grundschule) (08G22) ●
 Schule am Zwickauer Damm (08S04) ■●●
 Schule an der Windmühle (08S09) ■●●
 Schule in der Köllnischen Heide (Grundschule) (08G35) ●●●
 Sonnen-Schule (Grundschule) (08G20) ●●●

PANKOW

47. Schule (Grundschule) (03G47) ●●●●
 48. Schule (Grundschule) (03G48) ●●●
 Bötzw-Grundschule (03G06) ●●
 Carl-Humann-Grundschule (03G25) ●●●
 Freie Grundschule Pfefferwerk (03P14) ■●●
 Freie Integrative Montessori Grundschule Pankow (03P21) ■●●●

PANKOW

- Georg-Zacharias-Grundschule (03G44) ●●
 Grundschule Alt-Karow (03G23) ●●
 Grundschule am Hohen Feld (03G10) ●●●
 Grundschule Am Sandhaus (03G29) ●●●
 Grundschule am Teutoburger Platz (03G16) ●●●●
 Grundschule am Wasserturm (03G22) ●●●
 Grundschule an den Buchen (03G32) ●
 Grundschule an der Marie (03G04) ●●●●
 Grundschule im Hofgarten (03G45) ●●●●
 Grundschule im Panketal (03G24) ●●●●
 Grundschule unter den Bäumen (03G21) ●
 Grundschule Wilhelmsruh (03G43) ●●●●
 Hasengrund-Schule (Grundschule) (03G28) ●
 Helene-Haeusler-Schule (03S03) ■●●●●
 Jeanne-Barez-Schule (Grundschule) (03G33) ●●
 Klax-Gemeinschaftsschule (03P22) ■●●●●
 Klecks-Grundschule (03G37) ●●
 Mendel-Grundschule (03G34) ●●
 Montessori-Gemeinschaftsschule Berlin-Buch (03P32) ■●●●●
 Paul-Lincke-Grundschule (03G12) ●●
 Picasso-Grundschule (03G18) ●●●
 Platanus Schule Berlin (Gemeinschaftsschule) (03P28) ■●●●●
 Schule am Birkenhof (03G40) ●●●●
 Schule am Birkenhof (03S06) ■●●●●
 Schule am Hamburger Platz (Grundschule) (03G01) ●
 Schule am Senefelderplatz (03G15) ●●
 Schule an der Strauchwiese (03S09) ■●●●
 Schuleins (Gemeinschaftsschule) (03P20) ■●●●●
 Stephanus-Grundschule (03P39) ■●●●

REINICKENDORF

- Alfred-Brehm-Grundschule (12G14) ●●
 Alternativschule Berlin (Gemeinschaftsschule) (12P11) ■●●●●
 APEGO-Schule Berlin (Gemeinschaftsschule) (12P19) ■●●●●
 Borsigwalder Grundschule (12G12) ●
 Chamisso-Grundschule (12G27) ●●
 Charlie-Chaplin-Grundschule (12G32) ●●
 Elisabethstift-Schule (Gemeinschaftsschule) (12P06) ■●●●●
 Ellef-Ringnes-Grundschule (12G17) ●●●●
 Evangelische Schule Frohnau (12P03) ■●●●●
 Franz-Marc-Grundschule (12G13) ●●
 Grundschule am Fließtal (12G21) ●●
 Grundschule am Schäfersee (12G02) ●
 Grundschule am Tegelschen Ort (12G18) ●●
 Grundschule am Vierrutenberg (12G20) ●●
 Grundschule an der Peckwisch (12G09) ●●●●
 Hausotter-Grundschule (12G06) ●
 Havelmüller-Grundschule (12G01) ●●
 Hermann-Schulz-Grundschule (12G29) ●
 Hoffmann-von-Fallersleben-Grundschule (12G15) ●●
 Lauterbach-Grundschule (12G33) ●●●●
 Lauterbach-Schule (12S03) ■●●●●
 Märkische Grundschule (12G26) ●
 Mark-Twain-Grundschule (12G07) ●●●●
 Otfried-Preußler-Grundschule (12G34) ●●●

REINICKENDORF

- Peter-Witte-Grundschule (12G10) ●
- Reginhard-Grundschule (12G03) ●●●●
- Reineke-Fuchs-Grundschule (12G30) ●●
- Renée-Sintenis-Grundschule (12G24) ●●●●
- Ringelnatz-Grundschule (12G11) ●
- Schule am Park (12S04) ●●●●●
- Toulouse-Lautrec-Schule (12S06) ●●●●●
- Victor-Gollancz-Grundschule (12G23) ●●
- Waldorfschule Märkisches Viertel Berlin (12P02) ●●●●●
- Waldseeschule (12S05) ●●●●●

SPANDAU

- 31. Schule (Grundschule) (05G31) ●●●●●
- Askanier-Grundschule (05G15) ●●
- Astrid-Lindgren-Grundschule (05G17) ●●●●
- Birken-Grundschule (05G30) ●●●●
- Carl-Schurz-Grundschule (05G20) ●●●●
- Christian-Morgenstern-Grundschule (05G22) ●●●●
- Christoph-Förderich-Grundschule (05G05) ●●
- Ernst-Ludwig-Heim-Grundschule (05G01) ●●●●
- Freie Georgschule (Grundschule) (05P18) ●●●●●
- Freie Waldorfschule Havelhöhe - Eugen Kolisko (05P01) ●●●●●
- Grundschule am Amalienhof (05G26) ●●●●●
- Grundschule am Eichenwald (05G02) ●●●●●
- Grundschule am Ritterfeld (05G19) ●●●●●
- Grundschule am Wasserwerk (05G25) ●●●●●
- Grundschule am Windmühlenberg (05G24) ●●●●●
- Grundschule an der Pulvermühle (05G28) ●●●●●
- Grundschule im Beerwinkel (05G18) ●●●●
- Immanuel-Grundschule (05P15) ●●●●
- Klosterfeld-Grundschule (05G04) ●●●●
- Linden-Grundschule (05G14) ●●●●
- Lynar-Grundschule (05G07) ●●●●●
- Mary-Poppins-Grundschule (05G29) ●●●●●
- Paul-Moor-Grundschule (05G21) ●●●●
- Peter-Härtling-Grundschule (05G27) ●●●●●
- Robert-Reinick-Grundschule (05G11) ●●●●●
- Schule am Gartenfeld (05S03) ●●●●●
- Schule am Stadtrand (05S04) ●●●●●
- Siegerland-Grundschule (05G06) ●●●●●
- SIS Swiss International School Berlin (05P19) ●●●●●
- Wilhelmstadt Schulen (Grundschule) (05P13) ●●●●●

STEGLITZ-ZEHLENDORF

- Alt-Lankwitzer Grundschule (06G20) ●●
- Athene-Grundschule (06G18) ●●●●
- Biesalski-Schule (06S02) ●●●●
- Conrad-Schule (Grundschule) (06G05) ●●●●
- Dreilinden-Grundschule (06G09) ●●●●
- Emil-Molt-Schule (06P05) ●●●●
- Erich-Kästner-Grundschule (06G04) ●●●●
- Evangelische Grundschule Zehlendorf (06P24) ●●●●
- Freie Schule Anne-Sophie Berlin (06P20) ●●●●●
- Friedrich-Drake-Grundschule (06G33) ●●●●
- Grundschule am Buschgraben (06G10) ●●●●
- Grundschule am Insulaner (06G17) ●●●●

STEGLITZ-ZEHLENDORF

- Grundschule am Karpfenteich (06G29) ●●●●
- Grundschule an der Bäke (06G31) ●●●●
- Grundschule unter den Kastanien (06G24) ●●●●
- Internationale Montessorischule Berlin (Grundschule) (06P21) ●●●●
- J.-A.-Zeune-Schule für Blinde und Berufsfachschule Dr. Silex (06S05) ●●●●●
- Katholische Schule Sankt Ursula (Grundschule) (06P01) ●●●●●
- Königin-Luise-Stiftung (Grundschule) (06P06) ●●●●●
- Kronach-Grundschule (06G23) ●●●●
- Mühlenau-Grundschule (06G06) ●●●●●
- Nord-Grundschule (06G01) ●●●●
- Paul-Schneider-Grundschule (06G21) ●●●●●
- Pestalozzi-Schule (06S01) ●●●●
- Peter-Frankenfeld-Schule (06S03) ●●●●●
- Bilinguale Schule Phorms Berlin Süd (06P18) ●●●●●
- Quentin-Blake-Grundschule (06G12) ●●●●●
- Rudolf-Steiner-Schule Berlin (06P04) ●●●●●
- Sachsenwald-Grundschule (06G14) ●●●●
- Schweizerhof-Grundschule (06G08) ●●●●
- Zinnowwald-Grundschule (06G07) ●●●●

TEMPELHOF-SCHÖNEBERG

- Annedore-Leber-Grundschule (07G30) ●●●●
- Carl-Sonnenschein-Grundschule (07G31) ●●●●
- Finow-Grundschule (07G02) ●●●●
- Fläming-Grundschule (07G15) ●●●●
- Grundschule am Barbarossaplatz (07G18) ●●●●
- Grundschule am Dielingsgrund (07G36) ●●●●
- Grundschule auf dem Tempelhofer Feld (07G21) ●●●●
- Grundschule im Taunusviertel (07G26) ●●●●
- Havelland-Grundschule (07G05) ●●●●
- Katholische Schule Sankt Alfons (Grundschule) (07P04) ●●●●
- Lindenhof-Grundschule (07G07) ●●●●
- Marianne-Cohn-Schule (07S04) ●●●●
- Marienfelder Schule (Grundschule) (07G34) ●●●●
- Nahariya-Grundschule (07G35) ●●●●
- Paul-Simmel-Grundschule (07G19) ●●●●
- Prignitz-Schule (07S01) ●●●●
- Scharmützelsee-Grundschule (07G12) ●●●●
- Spreewald-Grundschule (07G01) ●●●●
- Steinwald-Schule (07S03) ●●●●
- Tempelherren-Grundschule (07G24) ●●●●
- Werbellinsee-Grundschule (07G03) ●●●●

TREPTOW-KÖPENICK

- Albatros-Schule (09S03) ●●●●
- Bouché-Schule (Grundschule) (09G01) ●●●●
- Freie Waldorfschule Berlin-Südost (09P01) ●●●●
- Friedrichshagener Schule (Grundschule) (09G27) ●●●●
- Heide-Schule (Grundschule) (09G09) ●●●●
- Kiefholz-Grundschule (09G30) ●●●●
- KreativitätsGrundschule Berlin Treptow (09P16) ●●●●
- Melli-Beese-Schule (Grundschule) (09G06) ●●●●

TREPTOW-KÖPENICK

- Montessori Campus Berlin Köpenick
(Gemeinschaftsschule) (09P06) ■●
- Mosaik-Grundschule (09P12) ■●●●●
- Müggelheimer Schule (Grundschule) (09G20) ●●
- Schule am Berg (Grundschule) (09G10) ●●
- Schule am Buntzelberg (Grundschule) (09G14) ●
- Schule am Mohnweg (Grundschule) (09G15) ●●●●●
- Schule am Pegasuseck (Grundschule) (09G11) ●●●●●
- Schule an der alten Feuerwache
(Grundschule) (09G07) ●●●●●
- Schule an der Wuhlheide (Grundschule) (09G22) ●
- Uhlenhorst-Grundschule (09G17) ●

ENGLISCH



School Registration
Info

TÜRKİSCH



Okul kayıt
bilgileri



Hier in einfacher
Sprache lesen

ARABISCH



معلومات عن
التسجيل في
المدرسة

UKRAINISCH



Більше інформації про
реєстрацію
в школі



Senatsverwaltung
für Bildung, Jugend
und Familie

BERLIN



Bernhard-Weiß-Straße 6
10178 Berlin
Telefon +49 (30) 90227-5050
post@senbjf.berlin.de